

les tarifs

Tarifs en vigueur au 24 novembre 2005



communiquons plus

orange™

→ Sans engagement

la mobicarte page 6

pour les particuliers et les professionnels - sans engagement

- > Une offre sans engagement et sans facture.
- > Un numéro d'appel mobicarte avec l'accès à tous les services.
- > Le rechargement de votre compte mobicarte.
- > La tarification à la seconde dès la 1^{ère} seconde disponible automatiquement lors de l'activation de la ligne pour toutes les communications en France métropolitaine vers les n^{os} fixes (hors n^{os} spéciaux) et les mobiles.

Orange Initial page 15

pour les particuliers et les professionnels - sans engagement

- > Pour 7€/mois, disposez d'un n^o pour appeler et être joint.
- > Tous vos appels voix vers fixes et mobiles en France métropolitaine (hors n^{os} spéciaux) sont au même prix.
- > La tarification à la seconde dès la 1^{ère} seconde pour les communications en France métropolitaine vers les n^{os} fixes (hors n^{os} spéciaux) et les mobiles.

→ Les forfaits bloqués

Orange Zap page 16

pour les particuliers - avec ou sans engagement

- > Une gamme de 3 formules bloquées et rechargeables.
- > La tarification à la seconde dès la 1^{ère} seconde sur les forfaits et sur Orange Zap sans abonnement pour toutes les communications en France métropolitaine vers les n^{os} fixes (hors n^{os} spéciaux) et les mobiles. La tarification à la seconde au-delà de la 1^{ère} minute indivisible sur le crédit rechargé.
- > Une durée d'engagement de 12 mois sur les forfaits.
- > Le prélèvement mensuel sur votre compte bancaire pour les forfaits.

M6 mobile by Orange page 24

pour les particuliers - avec ou sans engagement

- > Deux forfaits avec des appels voix illimités vers les mobiles Orange, le soir de 20h45 à minuit.



les forfaits motamo

réservés aux personnes déficientes de l'ouïe et de la parole - avec abonnement



- > Le forfait motamo pour communiquer par SMS et MMS page 30
- > Le forfait motamo Intense pour découvrir la visiophonie à prix avantageux page 40

→ Les forfaits à volonté

Orange Classique page 30

pour les particuliers et les professionnels - avec abonnement

- > 3 forfaits de communications en France métropolitaine (hors n^{os} spéciaux) avec minutes reportables ou ajustement automatique inclus.
- > Des appels voix illimités 24h/24 et 7j/7 vers 3 n^{os} Orange.
- > Une durée minimale d'engagement de 12 mois.
- > La facturation mensuelle du forfait et des autres communications.

Orange Intense page 40

pour les particuliers et les professionnels - avec abonnement

- > Une gamme de 7 forfaits.
- > Du multimédia inclus pour envoyer jusqu'à 40 SMS ou 13 MMS ou profiter de 10 Mo d'accès au portail Orange World.
- > Des appels voix/visio illimités 24h/24 et 7j/7 vers 3 n^{os} Orange.
- > Une durée minimale d'engagement de 12 mois.
- > La facturation mensuelle du forfait et des autres communications.

Orange Pro page 50

pour les particuliers et les professionnels - avec abonnement

- > Une gamme de 7 forfaits tout compris : les appels vers les n^{os} fixes et mobiles, communications nationales et internationales, SMS, MMS, mails, Orange World.
- > Des appels voix illimités journée (7h-17h) + week-end inclus vers tous les n^{os} Orange.
- > Une durée minimale d'engagement de 12 mois.
- > La facturation mensuelle du forfait et des autres communications.

→ Les autres forfaits

les forfaits partagés page 30

pour les particuliers et les professionnels - avec abonnement

- > 2 forfaits à partager à 2 ou à plusieurs, 1 seule facture, à chacun son numéro de mobile.

les forfaits PC haut débit mobile page 60

pour les particuliers et les professionnels - avec abonnement

- > Une gamme de 3 forfaits spécialement créés pour votre PC portable.
- > Une durée minimale d'engagement de 12 mois.
- > La facturation mensuelle du forfait et des autres communications.

le #123#

Le #123# vous permet d'obtenir votre suivi de consommation par écrit, directement sur l'écran de votre mobile. Ce service est **gratuit** sur toutes les offres Orange. Pour savoir si votre mobile est compatible, faites l'essai ou appelez votre service clients. Non disponible sur les forfaits PC haut débit mobile.

les appels voix internationaux

Les pays sont regroupés par zone tarifaire :

- **Zone 1** : Açores, Allemagne, Andorre, Autriche, Baléares, Belgique, Canaries, Cité du Vatican, Crète, Danemark, DOM, Espagne, Finlande, Gibraltar, Grèce, Guernesey, Îles Alands, Îles Féroé, Île de Man, Irlande, Islande, Italie, Jersey, Liechtenstein, Luxembourg, Madère, Norvège, Pays-Bas, Portugal, Royaume-Uni, San-Marin, Sardaigne, Sicile, Suède, Suisse.
- **Zone 2** : Albanie, Algérie, Bélarus, Bosnie-Herzégovine, Bulgarie, Canada, Chypre, Croatie, Estonie, États-Unis, Géorgie, Hongrie, Kosovo, Lettonie, Lituanie, Macédoine, Malte, Maroc, Moldavie, Monténégro, Pologne, République Tchèque, Roumanie, Serbie, Slovaquie, Slovénie, Tunisie, Turquie, Ukraine.
- **Zone 3** : Reste du monde (hors destinations spécifiques) + TOM.
- **Destinations spécifiques** : Antigua & Barbuda, Azerbaïdjan, Brunei, Cuba, Gabon, Indonésie, Kenya, Maldives, Mexique, Mongolie, Ouzbékistan, Russie, Sri Lanka, Tadjikistan, Trinidad et Tobago, Zambie, Zimbabwe + les opérateurs Nextel en Amérique du Sud (Argentine, Brésil, Pérou).

Sur les offres M6 mobile by Orange, la mobicarte et Orange Zap, il est nécessaire de composer préalablement le #123# pour émettre des appels depuis certains pays (sous réserve de compatibilité de votre mobile avec le #123# et de l'ouverture de ce service par les opérateurs étrangers partenaires d'Orange France).

Les appels visio internationaux : Allemagne, Autriche, Belgique, Danemark, Espagne, Hong Kong, Hongrie, Israël, Italie, Japon, Luxembourg, Norvège, Pays-Bas, Pologne, Portugal, Royaume-Uni, Singapour, Slovénie, Suède, Suisse.

Pour connaître la liste détaillée des pays ouverts, connectez-vous sur www.orange.fr > À l'étranger ou contactez votre service clients.

le SAV échange express

En cas de panne, Orange vous échange votre téléphone (échange contre un téléphone neuf ou remis à neuf) **gratuitement** en 48h maximum à l'adresse de votre choix en France métropolitaine. Le SAV échange express, réservé aux coffrets Orange, est gratuit pendant 12 mois (échange en 24h et pendant 24 mois pour les clients Orange Pro) à compter de la date d'achat du coffret Orange, si la panne est couverte par la garantie. Dans le cas contraire, la remise à l'abonné du coffret SAV est alors payante au titre d'une réparation forfaitaire qui s'élève à 125,58€ pour les terminaux EDGE/GSM/3G et 146€ pour les terminaux bimodes GSM/satellitaire + 9€ en cas de paiement contre remboursement.

les numéros spéciaux

Les n° spéciaux sont les n° à 10 chiffres commençant par 08, les n° à 4 chiffres commençant par 3 et les n° de radiomessagerie. Les appels de notification de la messagerie vocale vers les n° de radiomessagerie sont considérés comme des appels vers les n° spéciaux. Le prix de ces appels se décompose en 2 parties : le coût de la communication et le coût du service.

Le tarif indiqué dans ce document concerne le coût de la communication. Pour le coût du service, veuillez vous reporter au document tarifaire du fournisseur de service.

les appels Talk Now

Service permettant la mise en relation de manière instantanée et simultanée de 2 à 11 clients Orange sur le réseau GSM d'Orange France et sur les réseaux GSM des opérateurs étrangers ayant passé un accord d'itinérance internationale avec Orange France. Service accessible entre mobiles compatibles Talk Now. L'activation de ce service s'effectue par simple appel au serveur vocal 8255 (prix d'une communication métropolitaine au tarif en vigueur).

> Les appels Talk Now en France métropolitaine sont gratuits et illimités pendant 2 mois (à compter de l'activation) pour toute activation avant le 18/01/06. Au-delà, ce service vous sera facturé 1€/appel de groupe, 0,40€/appel individuel.

> Appels Talk Now depuis l'international :

- un appel Talk Now émis depuis l'international est facturé au prix d'un appel GSM émis depuis l'international vers la zone 1,
- un appel Talk Now reçu à l'international est facturé au prix d'un appel GSM reçu dans la zone tarifaire de réception.

(Reportez-vous aux tableaux des appels depuis l'international pour connaître le tarif applicable aux appels Talk Now sur chaque offre Orange.)

les communications WAP et WEB depuis la France métropolitaine et depuis l'international

Les communications WAP et WEB sont décomptées :

- au Ko au-delà d'un premier palier de 10 Ko indivisible depuis la France métropolitaine et par paliers de 10 Ko indivisibles depuis l'international en 3G/EDGE/GPRS. Tarification au volume (EDGE/GPRS) depuis un mobile ou un équipement compatible et paramétré sur le EDGE/GPRS, dans les zones de couverture du réseau EDGE/GPRS d'Orange France ou dans les zones de couverture des opérateurs étrangers avec lesquels Orange France a signé un accord d'itinérance EDGE/GPRS. Tarification au volume (3G) depuis un terminal agréé 3G sur le réseau 3G d'Orange France, ou dans les zones de couverture des opérateurs étrangers avec lesquels Orange France a signé un accord d'itinérance 3G.
- à la seconde dès la 1^{ère} seconde ou au-delà de la 1^{ère} minute indivisible (selon l'offre choisie) en CSD (Circuit Switch Data : transmission de données sur le réseau GSM en mode circuit depuis la France métropolitaine). Tarification à la durée depuis un mobile ou un équipement compatible et paramétré sur le GSM, ou depuis un terminal EDGE/GPRS non paramétré sur le EDGE/GPRS. Les connexions en CSD depuis l'international sont facturées à la seconde au-delà de la 1^{ère} minute indivisible (hors communications WAP et WEB dans le forfait Orange Zap et M6 mobile by Orange décomptées à la seconde dès la 1^{ère} seconde).
- à la seconde dès la 1^{ère} seconde en Wi-Fi. Tarification à la durée (Wi-Fi) depuis un mobile ou un équipement compatible Wi-Fi. Service Wi-Fi disponible dans les hotspots d'Orange et de ses partenaires en France et à l'étranger (liste sur www.orange-wifi.com).
- les communications WAP et WEB depuis l'international sont facturées hors options Orange World.

les numéros gratuits depuis votre mobile

- Services d'urgence :
15 Samu, 17 Police, 18 Pompiers, 112 n° d'urgence européen, 115 Samu social, 119 Enfance maltraitée
- Appels vers les associations humanitaires* :
110 : L'association « Ensemble contre le SIDA »
113 : Lutte contre la drogue et la toxicomanie
114 : Service de lutte contre la discrimination raciale

Tous les prix sont indiqués TTC en euros (TVA : 19,6%).

* Appels gratuits sur mobicarte sous réserve d'un crédit supérieur à 0€.



Avec la mobicarte, profitez pleinement de votre mobile pour communiquer, envoyer des sms, des mms et accéder à tous les services.

→ la pochette d'accueil

Un numéro d'appel mobicarte avec l'accès à tous les services Orange la mobicarte. Cette pochette comprend un crédit de 4,5€ pour appeler en France métropolitaine (hors n° spéciaux) + jusqu'à 10 sms + 100 Ko/10 min d'accès à Orange World inclus⁽¹⁾.

crédit inclus

→ le rechargement

■ les recharges mobicarte



| Prix de vente conseillé | 10€ | 20€ | 30€ | 40€* | 50€* | 60€* | 70€* | 80€* | 90€* | 100€* |
|-------------------------|----------|--------|--------|--------|--------|--------|--------|--------|--------|--------|
| Crédit offert | - | - | + 5€ | + 10€ | + 15€ | + 20€ | + 25€ | + 30€ | + 35€ | + 50€ |
| Validité du crédit | 15 jours | 2 mois | 3 mois | 3 mois | 4 mois | 4 mois | 5 mois | 5 mois | 6 mois | 6 mois |

Validité du n° d'appel : réception des appels 6 mois au-delà de la durée de validité du crédit. Le crédit est irrévocablement perdu s'il n'est pas utilisé pendant sa période de validité.

* Ces montants sont uniquement disponibles avec le ticket de rechargement ou bien depuis un distributeur de billets ou une cabine France Télécom.

■ le report du crédit

Le crédit de communications restant est automatiquement reporté d'un rechargement sur l'autre. La durée de validité du crédit total est celle de la dernière recharge.

■ le programme du temps en plus

Inscrivez-vous gratuitement auprès du service clients Orange (722 - 0,37€/min) et bénéficiez de bonus.

gratuit

| délai entre deux rechargements | bonus offert ⁽²⁾ |
|--------------------------------|-----------------------------|
| > moins de 15 jours | 25% |
| > entre 16 et 30 jours | 15% |
| > entre 31 et 45 jours | 10% |

Bonus offert sur la seconde recharge.

→ comment recharger ?

■ le rechargement illico⁽¹⁾

Rechargez par carte bancaire depuis votre mobile, où vous voulez, quand vous voulez, très facilement. Inscrivez-vous auprès du service clients Orange en appelant le 722 (0,37€/min).

■ le rechargement depuis un distributeur de billets Crédit Lyonnais

Introduisez votre carte bancaire et laissez-vous guider. Ce service est disponible sans frais quelle que soit votre banque.

■ le rechargement depuis une cabine téléphonique France Télécom portant le logo CB

Introduisez votre carte bancaire puis composez * 899 ou le 0 810 810 224 (appel non facturé).

■ le rechargement par un proche

nouveau

Un de vos proches a souscrit un forfait Orange (hors forfaits bloqués) ? Il peut recharger pour vous⁽²⁾ en appelant gratuitement le 224, après inscription auprès du service clients au 700 (tarif variable selon l'offre choisie). Le montant rechargé est reporté sur sa facture Orange.

■ le rechargement avec la Société Générale

nouveau

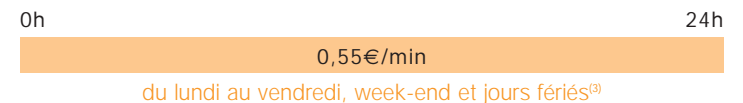
Si vous êtes client de la Société Générale, vous pouvez recharger votre mobile ou celui de vos proches par sms, par Internet ou par téléphone. Inscription gratuite auprès de la Société Générale. Le montant rechargé sera directement prélevé sur votre compte bancaire Société Générale.

Orange, la mobicarte

Communiquez comme vous aimez au rythme de vos journées.

→ le plan classique seconde, décompté à la seconde dès la 1^{ère} seconde⁽³⁾

Un tarif unique valable tout le temps.



(1) Le crédit inclus est valable 31 jours à compter de toute activation d'un kit ou d'une pochette mobicarte à l'exception des kits et des pochettes incluant un crédit initial de 21,95€. Le crédit inclus donne droit à un crédit voix équivalent à 4,5€, 10 sms utilisables en mms et décomptés sur la base de 1 mms texte = 2 sms, 1 mms photo = 3 sms, 1 mms vidéo = 6 sms (hors supplément des services sms ou mms) et 10 minutes ou 100 Ko d'accès à Orange World (hors n° spéciaux) en France métropolitaine. (2) Le bonus offert se calcule sur le prix de vente conseillé des recharges (10€, 20€, 30€,...) et s'additionne au montant de la nouvelle recharge. Le bonus offert est crédité sur le compte principal. La durée de validité du bonus offert est identique à celle de la dernière recharge.

(1) Service disponible pour les clients ayant au moins un mois d'ancienneté. Rechargement dans la gamme des recharges de 10 à 50€, dans la limite de 50€ par période de 30 jours glissants, tous canaux confondus. (2) Service réservé aux abonnés forfaits Orange (hors forfait bloqué) ayant une ancienneté égale ou supérieure à 3 mois. Service activé après validation du dossier par Orange France. Rechargement limité à 80€/mois. (3) Appels voix en France métropolitaine vers les téléphones fixes (hors n° spéciaux) et tous les mobiles.

→ le plan soir et week-end seconde, décompté à la seconde dès la 1^{ère} seconde⁽¹⁾
Téléphonez moins cher dès 18h et profitez d'un tarif encore plus privilégié à partir de 21h, pendant tout le week-end et les jours fériés.

| | | | |
|---|-----------|-----------|-----|
| 8h | 18h | 21h | 8h |
| 0,65€/min | 0,55€/min | 0,35€/min | |
| du lundi au vendredi ⁽¹⁾ | | | |
| 0h | 0,35€/min | | 24h |
| week-end et jours fériés ⁽¹⁾ | | | |

Lors de l'activation de la ligne mobicarte, vous êtes positionné automatiquement sur le plan classique seconde.

Deux autres plans tarifaires, le plan soir et week-end et le plan classique décomptés à la seconde au-delà de la 1^{ère} minute indivisible vous permettent de bénéficier d'une réduction de 0,10€/min sur tous les appels en France métropolitaine vers les fixes (hors n^{os} spéciaux) et les mobiles. Ils sont disponibles par changement de plan tarifaire sur simple appel au #123 # ou au 223 (appels gratuits depuis votre mobile).

■ changement de plan tarifaire

- les 2 premiers changements (sous réserve d'un crédit valide > 0€).....gratuits
- les changements suivants.....3€/changement

■ communications visio **Nouveau**

décomptées à la seconde dès la première seconde (les 15 premières secondes sont gratuites) au tarif du plan à la seconde choisi par le client : classique ou soir et week-end.

- > appels en France métropolitaine
 - appels vers les mobiles visio Orange et les mobiles visio des opérateurs proposant un réseau compatible
 - appels vers Livecom, PC équipés du logiciel de visiophonie Wanadoo, en France métropolitaine et Monaco
 - appels vers correspondants Ma Ligne visio en France métropolitaine
- Jusqu'au 30/06/06, la visiophonie est au prix d'un appel voix.
A partir du 01/07/06, 1 min visio = 2 min voix.

* Le service visiophonie est accessible aux clients mobicarte positionnés sur un plan tarifaire décompté à la seconde dès la première seconde (classique ou soir et week-end) ayant activé le service au #123# (appel gratuit). Visiophonie disponible entre terminaux et sur réseaux compatibles et non disponible à l'international.

→ vos messages et votre accès à Orange World

| SMS ⁽²⁾ en heures pleines | MMS ⁽³⁾ 0h | Accès à Orange World ⁽⁴⁾ |
|---|---|--|
| 0,13€/SMS | MMS texte (jusqu'à 5Ko inclus) 0,20€/MMS/destinataire | 0h |
| ou en heures creuses* | MMS photo (de 5Ko à 100Ko inclus) 0,40€/MMS/destinataire | 24h |
| 0,10€/SMS | MMS vidéo (de 100Ko à 300Ko inclus) 0,80€/MMS/destinataire | 0,15€/10Ko ou min |
| en France métropolitaine (hors sms surtaxés) | en France métropolitaine (hors mms surtaxés) | 7j/7 hors numéros spéciaux |

* Du lundi au jeudi de 21h30 à 8h et le week-end du vendredi 21h30 au lundi 8h.

(1) Appels voix en France métropolitaine vers les téléphones fixes (hors n^{os} spéciaux) et tous les mobiles. (2) Les sms peuvent être envoyés vers les mobiles, vers des téléphones fixes (mini-messages vocalisés) et vers des fax (format écrit). Les sms vers les téléphones fixes et fax peuvent être reçus du lundi au vendredi de 7h30 à 21h30 et le week-end de 10h à 22h. (3) L'émission et la réception de mms à l'international ne sont possibles qu'entre les mobiles compatibles mms des opérateurs métropolitains. Service dépendant des réseaux, des caractéristiques des appareils utilisés et des formats contenus supportés. Envoi de message jusqu'à 300Ko et 5 destinataires. (4) Communications WAP et WEB en France métropolitaine permettant l'accès au portail Orange World et aux autres portails, décomptées au Ko au-delà d'un 1^{er} palier de 10Ko indivisible (en EDGE/GPRS) ou à la seconde au-delà de la 1^{ère} minute indivisible (en csd). (5) Retrouvez le détail des zones en page 4. (6) Visiophonie non disponible à l'international. (7) Dans certains pays, composez le #123# avant d'émettre un appel (sous réserve de l'ouverture de ce service par les opérateurs étrangers partenaires d'Orange France). Liste de ces pays sur www.orange.fr ou auprès de votre service clients.

→ communications depuis la France métropolitaine⁽⁵⁾ vers l'international

> appels voix⁽⁶⁾ décomptés à la seconde au-delà de la 1^{ère} minute indivisible

| | |
|----------------|-----------|
| vers la zone 1 | 0,70€/min |
| vers la zone 2 | 0,80€/min |
| vers la zone 3 | 1,55€/min |

> sms vers l'international.....0,15€/SMS

→ communications depuis l'international avec Orange Sans Frontière* (Retrouvez le détail des zones en page 4.)

> appels voix et communications WAP et WEB à la durée en csd depuis l'international (hors Monaco) communications décomptées à la seconde au-delà de la 1^{ère} minute indivisible

Les appels effectués depuis un pays étranger ouvert ne peuvent être émis qu'à l'intérieur de ce pays ou vers la France métropolitaine.

| Prix/min | depuis la zone 1 | depuis la zone 2 | depuis la zone 3 | depuis les destinations spécifiques |
|--|------------------|------------------|------------------|-------------------------------------|
| émission d'un appel dans le pays ⁽⁷⁾ | 1€ | 1€ | 1€ | 1€ |
| émission d'un appel vers la France métropolitaine ⁽⁷⁾ | 1€ | 1,50€ | 2,40€ | 2,40€ |
| 888 messagerie vocale ou #123# ⁽⁷⁾ | 1€ | 1,50€ | 2,40€ | 2,40€ |
| 722 ou + 33 6 07 62 64 64 service clients Orange | 0,37€ | | | |
| 221 suivi conso par sms ou #123# ⁽⁷⁾ | gratuit | | | |
| 224 ou #123# ⁽⁷⁾ accès direct pour recharger son compte | gratuit | | | |
| Prix/min | en zone 1 | en zone 2 | en zone 3 | destinations spécifiques |
| réception d'un appel | 0,65€ | 0,75€ | 1,50€ | 1,50€ |

* L'accès à Orange Sans Frontière est automatique et gratuit. Résiliation possible sur simple demande au service clients.

> envoi de sms/mms depuis l'international

| | |
|--|--|
| émission d'un sms | 0,28€/SMS en heures pleines - 0,25€/SMS en heures creuses** |
| émission d'un mms texte ⁽³⁾ | 1€/MMS/destinataire (soit 0,20€/MMS/destinataire + 0,80€/MMS) |
| émission d'un mms photo ⁽³⁾ | 1,20€/MMS/destinataire (soit 0,40€/MMS/destinataire + 0,80€/MMS) |
| émission d'un mms vidéo ⁽³⁾ | 1,60€/MMS/destinataire (soit 0,80€/MMS/destinataire + 0,80€/MMS) |
| émission d'un mms carte postale ⁽³⁾ | 2,75€/MMS/destinataire (soit 1,95€/MMS/destinataire + 0,80€/MMS) |

** Du lundi au jeudi de 21h30 à 8h et le week-end du vendredi 21h30 au lundi 8h, heures de France métropolitaine.

> réception de sms/mms depuis l'international

- réception d'un smsgratuit
- réception d'un mms⁽³⁾0,80€/MMS

> communications WAP et WEB depuis l'international décomptées par paliers de 10 Ko indivisibles en EDGE/GPRS tarification EDGE/GPRS au volume.....0,15€/10 Ko

→ options

■ option **mon numéro préféré 20 minutes**

Profitez de 20 min de communications voix métropolitaines vers un n° fixe (hors n°s spéciaux) ou un n° de mobile Orange à utiliser dans les 7 jours suivant la date de souscription de l'option **3€/20 min/7 jours**

Souscription possible de 2h à 23h45 au 220 ou au #123# (appels gratuits depuis la France métropolitaine). Les 3€ sont prélevés à la souscription de l'option sur le compte principal. Au-delà des 20 min, les communications métropolitaines vers le n° préféré vous seront tarifées à 0,30 €/min jusqu'à la fin de la date de validité de l'option. Communications décomptées à la seconde au-delà de la 1^{re} minute indivisible. N° préféré non modifiable pendant la durée de validité de l'option.

■ option **journée infinie**

Profitez d'appels illimités de 7h à 17h en France métropolitaine vers les téléphones fixes (hors n°s spéciaux) et les mobiles Orange **3€/journée**

Souscription possible le jour même de 2h à 16h45, du lundi au vendredi au 220 ou au #123# (appels gratuits depuis la France métropolitaine). Les 3€ sont prélevés à la souscription de l'option sur le compte principal. Appels voix illimités en France métropolitaine le jour de la souscription de 7h à 17h, vers les n°s fixes et mobiles Orange (hors n°s spéciaux et n° d'accès WAP et WEB).

■ option **soirée infinie**

Profitez d'appels illimités de 21h à minuit en France métropolitaine vers les téléphones fixes (hors n°s spéciaux) et les mobiles Orange **3€/soirée**

Souscription possible le jour même de 2h à 23h45 au 220 ou au #123# (appels gratuits depuis la France métropolitaine). Les 3€ sont prélevés à la souscription de l'option sur le compte principal. Appels voix illimités en France métropolitaine le soir de la souscription de 21h à minuit vers les n°s fixes (hors n°s spéciaux et n° d'accès WAP et WEB) et les mobiles Orange. Option non disponible les jours fériés et veilles de jours fériés.

■ option **week-end infini**

Profitez d'appels illimités du vendredi minuit au dimanche minuit en France métropolitaine vers les téléphones fixes (hors n°s spéciaux) et les mobiles Orange **10€/week-end**

Souscription possible de 2h à 23h45 au 220 ou au #123# (appels gratuits depuis la France métropolitaine). Les 10€ sont prélevés à la souscription de l'option sur le compte principal. Appels illimités en France métropolitaine de vendredi minuit au dimanche minuit, vers les n°s fixes (hors n°s spéciaux et n° d'accès WAP et WEB) et les mobiles Orange. Option non disponible les jours fériés et veilles de jours fériés.

■ option **soirée SMS**

Profitez de votre soirée de sms (de 21h à minuit) **3€/soirée**

Souscription possible le jour même de 2h à 23h45 au 220 ou au #123# (appels gratuits depuis la France métropolitaine). Les 3€ sont prélevés à la souscription de l'option sur le compte principal. Offre valable dans la limite de 100 sms/33 MMS photo (hors sms/MMS surtaxés) vers tous les mobiles en France métropolitaine à utiliser entre 21h et minuit le jour de la souscription. sms utilisables en MMS sur la base de 1 MMS texte = 2 sms, 1 MMS photo = 3 sms, 1 MMS vidéo = 6 sms. MMS vidéo disponible depuis un terminal compatible. Option non disponible les jours fériés et veilles de jours fériés.

■ option **SMS**

Profitez de 6 sms par jour pendant 2 semaines **7€/6 sms par jour/2 semaines**

Souscription possible au 220 ou au #123# (appels gratuits depuis la France métropolitaine). Les 7€ sont prélevés à la souscription de l'option sur le compte principal. 6 sms ou 2 MMS photo métropolitains (hors supplément des services sms/MMS et MMS carte postale) à utiliser par jour pendant 2 semaines et décomptés sur la base de 1 MMS texte = 2 sms, 1 MMS photo = 3 sms, 1 MMS vidéo = 6 sms. Les autres types de sms/MMS sont décomptés de l'option au tarif en vigueur. Le renouvellement quotidien de l'option s'effectue chaque jour entre 23h00 et 1h00.

■ options **Orange World**

- option **Orange World 3€** : 5 Mo ou 5 heures d'accès **3€/5 Mo ou 5h/31 jours**
- option **Orange World 6€** : 10 Mo ou 10 heures d'accès **6€/10 Mo ou 10h/31 jours**
- option **Orange World 10€** : Télé illimitée le week-end* + 25 Mo ou 25 heures d'accès **10€/25 Mo ou 25h/31 jours**

Souscription possible au 220 ou au #123# (appels gratuits depuis la France métropolitaine). Les 3€, 6€ ou 10€ sont prélevés à la souscription de l'option sur le compte principal. Options disponibles depuis un mobile compatible (liste sur www.orange.fr) et valables pendant 31 jours à compter de la souscription. Communications WAP et WEB en France métropolitaine permettant l'accès au portail Orange World et aux autres portails. Option décomptée au Ko au-delà d'un premier palier de 10 Ko indivisible en EDGE/GPRS ou à la seconde au-delà de la première minute indivisible en csd. * Offre limitée à 30 000 souscriptions par mois glissant. Accès illimité à la télévision en direct et à la vidéo en France métropolitaine à partir du portail Orange World Vidéo (hors contenus payants) sur le réseau EDGE d'Orange France pendant 31 jours à compter de la souscription, du vendredi 21h30 au lundi 8h00. Les options Orange World ne se cumulent pas entre elles.

■ option **sms Infos**

- paiement mensuel **2€/30 jours/rubrique**
(à partir de la 3^{ème} rubrique : 1,5€/30 jours/rubrique)
- paiement au sms **0,10€/sms reçu**

■ option **sms Ligue 1 Orange**

paiement au sms **0,20€/sms reçu**

■ option **mms Infos**

- > météo, Ligue 1 Orange, actualité, horoscope, humour, TV, People **5€/30 jours/rubrique**
- > cinéma **3€/30 jours/rubrique**
- > coquin **8€/30 jours/rubrique**

Offre disponible depuis un terminal compatible. La réception de mms à l'étranger fait l'objet d'une facturation complémentaire.

■ option **mms Infos vidéo**

- > humour, Ligue 1 Orange **5€/30 jours/rubrique**
- > coquin **8€/30 jours/rubrique**

Offre disponible depuis un terminal compatible. La réception de mms à l'étranger fait l'objet d'une facturation complémentaire.

■ **Fun tones**

achat de tonalité (valable 6 mois) **3€/achat***

* Hors coût de connexion à Orange World ou d'appel au 789 ou TONE. Au bout de 6 mois, le service Fun tones sera désactivé, sauf nouvelle souscription.

■ **Orange Sécurité, l'assurance de votre mobile**

- formule Découverte **36€/an***
- formule Standard **72€/an***
- formule Premium **108€/an***

Offre réservée aux clients d'Orange France. Conditions complètes dans la notice d'information Orange Sécurité. Orange Sécurité est un contrat d'assurance souscrit par Orange France auprès de AIG par l'intermédiaire de la SPB, société de courtage d'assurance. * Payable à la souscription.

→ services

■ **visiophonie⁽¹⁾ Nouveau**

activation de la visiophonie via le #123# **gratuit**

■ **Orange World à l'unité (communications WAP et WEB en France métropolitaine)⁽²⁾**

décompté au Ko au-delà d'un premier palier de 10Ko indivisible en EDGE/GPRS ou à la seconde au-delà de la première minute indivisible en csd

- tarification EDGE/GPRS au volume **0,15€/10 Ko**
- tarification csd à la durée **0,15€/min**
- activation⁽³⁾ via le service clients Orange 722 **0,37€/min**
via le 222 **0,50€/min**
via le #123# **gratuit**

(1) Le service visiophonie est accessible aux clients mobicarte positionnés sur un plan tarifaire décompté à la seconde dès la première seconde (classique ou soir et week-end) ayant activé le service au #123# (appel gratuit). Visiophonie disponible entre terminaux et sur réseaux compatibles. (2) Communications WAP et WEB en France métropolitaine permettant l'accès à Orange World et aux autres portails. (3) Orange World à l'unité est activé automatiquement pour les clients ayant activé leur ligne mobicarte après le 30/10/03.

■ services SMS

| services | coût d'envoi d'un sms | coût maximum du service/sms ⁽¹⁾ |
|----------|-----------------------|--|
| * SMS+ | | |
| 3XXXX | | + 0,05€/SMS |
| 4XXXX | | + 0,20€/SMS |
| 5XXXX | | + 0,35€/SMS |
| 6XXXX | | + 0,50€/SMS |
| 7XXXX | | + 1,50€/SMS |
| 8XXXX | | |

| services sms Orange | coût d'envoi d'un sms | coût maximum du service/sms ⁽¹⁾ |
|----------------------------|-----------------------|--|
| 20 123 le chat Orange | | |
| 2 19 19 mes sms | | + 0,05€ |
| 2 99 92 agenda | | + 0,05€ |
| 20 666 jeux | | + 0,05€ |
| 20 220 sms Infos à l'acte | | + 0,10€ |
| 20 555, 20 239 jeux | | + 0,10€ |
| 2 08 08 jeux | | + 0,20€ |
| 2 30 30 jeux | | + 0,20€ |
| 2 11 11 sonneries et logos | | + 1,50€ |

■ inscription à un service SMS

| Services | Inscription au service | Coût maximum du service/sms reçu ⁽¹⁾ |
|----------|------------------------|---|
| * SMS+ | | 0€ |
| 38XXX | coût d'envoi d'un sms | 0,05€ |
| 48XXX | | 0,20€ |
| 58XXX | | 0,35€ |
| 68XXX | | 0,5€ |
| 78XXX | | 1€ |
| 88XXX | | |

■ services MMS

- mms carte postale⁽²⁾ 1,95€/MMS
- 20 220 mms Infos à l'acte 0,35€ + coût d'envoi d'un MMS
- 20 123 rencontres : ajout/modification photo coût d'envoi d'un MMS
- 25 286 album photos coût d'envoi d'un MMS
- 21 919 stockage MMS coût d'envoi d'un MMS

■ services gratuits

présentation du numéro sur l'écran de son mobile

double appel : émettre ou recevoir un second appel pendant une communication

- #123# recevoir son suivi conso, recharger son compte et changer de plan tarifaire
- #101# accéder au menu des jeux sms
- #111# accéder au menu des services sms
- 220 découvrir et souscrire aux options et bons plans
- 221 recevoir par sms son suivi conso
- 223 changement de plan tarifaire
- 224 recharger son compte avec une recharge mobicarte
- 225 recevoir par sms son numéro de téléphone, sa date de validité et le plan tarifaire utilisé
- 226 rechargement illico
- 239 inscription au chat Orange

Exclusif 888 messagerie vocale gratuite tout le temps en France métropolitaine (même avec un crédit = 0€)

Nouveau 898 messagerie visio (gratuite en France métropolitaine)⁽³⁾

782 infos et inscription au service mobile gagnant

#122*06 xx xx xx xx # le service «Appelle-moi»⁽⁴⁾

Nouveau #126*06 xx xx xx xx # le service «Recharge pour moi»⁽⁵⁾

■ services complémentaires de la messagerie vocale (888)

- le rappel du déposant (touche 4 lors de l'écoute du message)⁽⁶⁾
- appels de réveil et de mémo sur votre mobile ou vers un autre mobile⁽⁷⁾
- appel de notification de la messagerie vocale sur votre mobile ou vers un autre mobile⁽⁸⁾

■ services vocaux Orange

- 222 toutes les informations sur son compte 0,50€/min⁽⁹⁾
- 712 renseignements Orange 0,95€/appel + com. nat./min⁽¹⁰⁾
- 32 82 l'info sportive 0,34€/min + com. à 0,60€/min
- 711 info et services pratiques 0,34€/min + com. à 0,60€/min
- 789 personnalisation du mobile et divertissement 0,34€/min + com. à 0,60€/min
- 811 banque et bourse 0,34€/min + com. à 0,60€/min
- 840 la vocalisation des e-mails (sous réserve de l'inscription au mail Orange) ... 0,50€/min
- 733 souscription à l'option sms Infos et Ligue 1 Orange 0,37€/min
- 767 dicto sms (envoi de sms dicté par téléphone) 0,25€/appel + 0,50€/min
- 732 pour savoir si un n° de mobile est un n° Orange 0,37€/min

> les numéros MEMO

BANQ (2267), CHAT (2428), HORO (4676), JEUX (5389), LOTO (5688), METE (6383), MUSI (6874), SNCF (7623), SONN (7666), TAXI (8294), TELE (8353), TONE (8663), TRAF (8723), TURF (8873) 0,34€/min + com. à 0,60€/min

■ service clients Orange

communications décomptées à la seconde au-delà de la 1^{ère} minute indivisible.

Pour contacter le service clients Orange ou pour gérer vous-même votre compte mobicarte, composez le :

- 722 depuis votre mobile (en France ou depuis l'international) 0,37€/min
- 0 892 701 722 depuis un téléphone fixe (de 7h à 23h, 7j/7) 0,34€/min
- www.orange.fr > Mon compte depuis le WEB
- Orange World > Mon compte depuis votre mobile 0,15€/10 Ko ou min

- SAV échange express

- coffret sous garantie gratuit
- coffret hors garantie 125,58€

(1) Applicable depuis la France métropolitaine ou depuis l'international. (2) Envoi limité à 500 caractères, une photo et un destinataire par MMS carte postale (taille maximum : 300 Ko). (3) Gratuit en France métropolitaine jusqu'au 30/06/06. A partir du 01/07/06, communication facturée au prix d'un appel visio. Disponible avec un terminal et sur réseaux compatibles. Visiophonie non disponible à l'international. Appel de notification de la messagerie visio gratuit sur votre mobile et non disponible sur un autre mobile ou un fixe. (4) Service accessible en France métropolitaine sous réserve de disposer d'un mobile compatible. Service limité à l'envoi de 10 messages pendant 7 jours à compter de la date à laquelle le crédit est inférieur ou égal à 1€. (5) Service accessible en France métropolitaine, réservé aux clients mobicarte et forfaits bloqués disposant d'un mobile compatible et limité à l'envoi de 5 messages par mois. (6) En France métropolitaine : service décompté selon le plan tarifaire du client. A l'international : service décompté à la seconde après une première minute indivisible au tarif d'émission d'appels vers la France métropolitaine. (7) Réveil : En France métropolitaine, service décompté selon le plan tarifaire du client. A

l'international : service décompté à la seconde après une première minute indivisible au tarif d'émission d'appels vers la France métropolitaine. Mémo : En France métropolitaine, service décompté selon le plan tarifaire du client ou au tarif vers l'international (selon la zone d'appels) pour les appels depuis la France métropolitaine vers l'international. A l'international, service décompté à la seconde après une première minute indivisible au tarif de réception d'appels pour les appels mémo vers le mobile du client ou au tarif d'émission d'appels pour les autres destinations d'appels. (8) En France métropolitaine, service gratuit vers le mobile du client ou décompté selon le plan tarifaire du client pour les autres destinations d'appels ou au tarif vers l'international (selon la zone d'appels) pour les appels depuis la France métropolitaine vers l'international. A l'international, service décompté à la seconde après une première minute indivisible au tarif de réception d'appels pour les appels de notification vers le mobile du client ou au tarif d'émission d'appels pour les autres destinations d'appels. (9) Prix valable uniquement en France métropolitaine. (10) Prix d'une communication nationale en fonction du plan tarifaire.

→ numéros spéciaux

communications décomptées à la seconde au-delà de la 1^{ère} minute indivisible.

tous les numéros commençant par 08

- numéros Vert ou 0 800, 0 8050,30€/min

- numéros Azur ou 0 810, 0 8110,50€/min

- numéros Indigo ou 0 820, 0 821, 0 825, 0 8260,60€/min

- autres numéros commençant par 080,60€/min + tarifs appliqués
par le fournisseur de service

- numéros commençant par 0 870, 0 871, 0 873 et 0 8740,45€/min

Pour tous les n^{os} à 4 chiffres commençant par 3, reportez-vous au document tarifaire du fournisseur de service.



Une solution simple et économique pour appeler et être joint en cas de besoin

■ pour 7€/mois, disposez d'un numéro pour appeler et être joint

> tous vos appels voix vers mobiles et fixes au prix unique de 0,45€/min⁽¹⁾

> vos appels visio au prix de la voix jusqu'au 30/06/06.

A partir du 01/07/06, 1 min visio = 2 min voix ⁽²⁾.

■ et aussi :

> la tarification à la seconde dès la première seconde

> les services gratuits et les garanties Orange :

- le suivi conso au #123#

- la présentation du numéro

- le double appel

- le signal d'appel

- l'accès à Orange Sans Frontière⁽³⁾

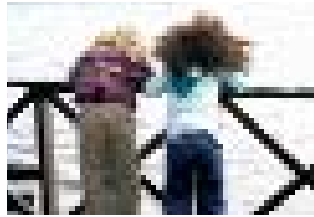
- l'accès à la messagerie vocale (888) et messagerie visio (898)⁽⁴⁾

- le sms de notification des appels sans message⁽⁵⁾

- le SAV échange express⁽⁶⁾

> le suivi de votre compte au 740 (service gratuit)

Offre disponible en France métropolitaine sans période initiale minimale d'engagement. Offre compatible avec les services et options disponibles sur les forfaits Orange Classique (hors options Privilège 24 mois et option 3 n^{os} KDO). (1) Appels métropolitains vers mobiles et fixes (hors n^{os} spéciaux et n^{os} d'accès WAP et WEB). Appels décomptés à la seconde dès la première seconde. Les autres types de communications sont facturés et décomptés aux tarifs des forfaits Orange Classique applicables pour les communications hors forfaits. (2) Jusqu'au 30/06/06, la visio est au prix de la voix. A compter du 01/07/06, 1 min visio = 2 min voix. Visiophonie disponible entre terminaux et sur réseaux compatibles. Communications en France métropolitaine (hors n^{os} spéciaux). (3) L'accès à Orange Sans Frontière est disponible sur demande au service clients. Une avance sur consommation de 228€ pouvant vous être demandée en fonction de votre situation, l'activation ne peut être faite qu'après validation de votre dossier par Orange France. (4) Gratuit en France métropolitaine jusqu'au 30/06/06. A partir du 01/07/06, communication facturée au prix d'un appel visio. Disponible avec un terminal et sur réseaux compatibles. Appel de notification de la messagerie visio gratuit sur votre mobile et non disponible sur un autre mobile ou un fixe. (5) Lorsque le mobile est éteint ou hors zone de couverture. (6) Service réservé aux coffrets Orange pendant 1 an sous réserve que la panne soit couverte par la garantie. Echange contre un téléphone neuf ou remis à neuf.



3 formules avec ou sans engagement :

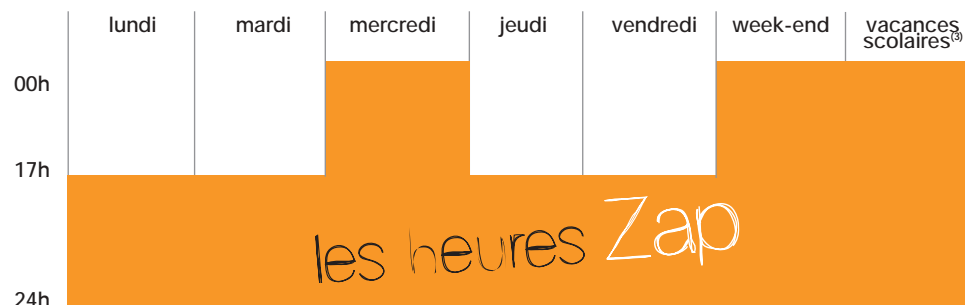
- des **formules bloquées, tout compris** (appels nationaux et internationaux, SMS, MMS,...) et rechargeables,
- des **tarifs réduits après les cours** et pendant les **vacances scolaires de votre zone** sur les appels vers Orange et fixes, les SMS et le WAP.

| | forfait Orange Zap 18€ ⁽¹⁾ | forfait Orange Zap 24€ ⁽¹⁾ | Orange Zap sans engagement |
|---|---------------------------------------|---------------------------------------|------------------------------------|
| SMS en heures normales/ en heures Zap | jusqu'à 180 SMS/225 SMS | jusqu'à 240 SMS/300 SMS | Un compte à recharger à son rythme |
| Temps d'appel en heures normales/ en heures Zap | jusqu'à 40 min/1h | jusqu'à 1h/1h40 | |
| + la possibilité de recharger pour continuer à communiquer une fois le forfait épuisé | | | |

Les forfaits Orange Zap sont soumis à la souscription d'un abonnement de 12 mois minimum et réservés aux particuliers. L'offre Orange Zap sans engagement est disponible en choisissant le plan Orange Zap au #123# ou au 223 (appels gratuits) pour les clients disposant d'une mobicarte.

Jusqu'au 30/06/06, la visiophonie⁽²⁾ est au prix de la voix dans le forfait et dans le crédit rechargé. A partir du 01/07/06, 1 min visio = 2 min voix.

→ les heures Zap et les heures normales



- Les heures Zap s'appliquent en France métropolitaine sur les appels vers les n^{os} fixes (hors n^{os} spéciaux) et les mobiles Orange, les SMS (hors supplément des services SMS) et l'accès au WAP.
- Les heures normales s'appliquent en France métropolitaine sur les appels vers les n^{os} fixes (hors n^{os} spéciaux) et les mobiles, les SMS (hors supplément des services SMS) et l'accès au WAP.

(1) Crédit équivalent, selon le forfait choisi, à 1h ou 1h40 de communications voix en France métropolitaine émises pendant les heures Zap vers les mobiles Orange et les n^{os} fixes (hors n^{os} spéciaux). Les autres types de communications sont décomptés des forfaits au tarif en vigueur.
 (2) Visiophonie disponible entre terminaux et sur réseaux compatibles. (3) Pour bénéficier des heures Zap 7j/7, 24h/24 pendant les vacances scolaires de votre zone, appelez le #123# ou le 220 (appels gratuits) dès le premier jour de chaque période de vacances.

→ rechargement

| Rechargement | Forfaits Orange Zap | Orange Zap sans engagement |
|---|---|---|
| date limite de validité du crédit rechargé | Le crédit rechargé n'a pas de date limite de validité | Détail des recharges et conditions en page 6 |
| > par carte bancaire | #123# ou 556 Montant minimum 8€ Montant maximum 80€ ⁽¹⁾ Plafond mensuel de rechargement : 80€ | Rechargement illico Rechargez par carte bancaire depuis votre mobile. Inscrivez-vous auprès du service clients Orange en appelant le 722 (0,37€/min) |
| > par prélèvement sur compte bancaire ou postal | Souscription gratuite en appelant le service clients au 700 depuis votre mobile ou au 0 825 005 700 depuis un téléphone fixe | Non disponible |
| > depuis un autre téléphone | 0 825 000 556 : 0,15€/min à partir du réseau fixe France Télécom | Non disponible |
| > depuis une cabine téléphonique France Télécom portant le logo | Non disponible | Introduisez votre carte bancaire puis composez gratuitement le *899 ou le 0 810 810 224 (appel non facturé) |
| > depuis un distributeur de billets du Crédit Lyonnais | Introduisez votre carte bancaire et laissez-vous guider | |
| > par recharge mobicarte 10€ à 100€ | Détail des recharges et conditions en page 6 | Détail des recharges et conditions en page 6 |
| > pour les clients de la Société Générale | Inscription auprès de la Société Générale pour recharger par SMS, Internet ou téléphone | |
| > le rechargement par un proche ⁽²⁾ | Inscription au 700 (tarif variable selon le forfait choisi) pour vos proches clients d'un forfait Orange (hors forfaits bloqués) : ils appellent ensuite le 224 et se laissent guider pour recharger. | |

→ services gratuits

- la présentation du numéro
- le double appel
- le SAV échange express⁽³⁾
- la réception de messages vocaux par mail
- l'accès à Orange Sans Frontière⁽⁴⁾
- le détail de ses communications et des versements pour 4 mois consécutifs (sur demande au service clients) pour les forfaits uniquement
- les SMS de notification des appels sans message⁽⁵⁾
- l'option mobile gagnant
- le service « Appelle-moi »⁽⁶⁾ (#122*06 XX XX XX XX #)
- le service « Recharge pour moi »⁽⁷⁾ (#126*06 XX XX XX XX #)

(1) Ce plafond peut être porté à 160€ sur demande au service clients. (2) Service réservé aux abonnés forfaits Orange (hors forfait bloqué) ayant une ancienneté égale ou supérieure à 3 mois. Service activé après validation du dossier par Orange France. Rechargement limité à 80€/mois. (3) Service réservé aux coffrets Orange couvrant 1 an sous réserve que la panne soit couverte par la garantie. Echange contre un téléphone neuf ou remis à neuf. (4) L'accès à Orange Sans Frontière est gratuit et automatique. Résiliation possible sur simple demande au service clients. (5) Lorsque le mobile est éteint ou hors zone de couverture. (6) Service accessible en France métropolitaine sous réserve de disposer d'un mobile compatible. Service limité à l'envoi de 10 messages pendant 7 jours à compter de la date à laquelle le crédit est inférieur ou égal à 1€. (7) Service accessible en France métropolitaine, réservé aux clients mobicarte et forfaits bloqués disposant d'un mobile compatible et limité à l'envoi de 5 messages par mois.

→ communications gratuites avec Orange Zap

| | |
|---|---|
| #123# suivi conso écrit et rechargement | #101# accès au menu des jeux sms |
| #111# accès au menu des services sms | 239 l'inscription au chat Orange |
| 782 informations mobile gagnant | 784 obtention d'une offre mobile gagnant |
| 220 découvrir et souscrire aux bons plans | 444 chaque mardi, une offre eXclusive à découvrir |
| 888 la messagerie vocale en France métropolitaine | 898 la messagerie visio en France métropolitaine ⁽¹⁾ |

■ communications gratuites avec les forfaits Orange Zap

| | |
|-------------------------|------------------|
| 551 suivi conso par sms | 556 rechargement |
|-------------------------|------------------|

■ communications gratuites avec Orange Zap sans engagement

| | |
|--|----------------------------------|
| 221 suivi conso par sms | 224 rechargement |
| 226 rechargement illico | 223 changement de plan tarifaire |
| 225 recevoir par sms son numéro de téléphone, sa date de validité et le plan tarifaire utilisé | |

→ communications nationales, envoi de SMS/MMS⁽²⁾ et connexion WAP en France métropolitaine

les communications sont décomptées à la seconde dès la 1^{re} seconde dans les forfaits Orange Zap et Orange Zap sans engagement⁽³⁾ et décomptées à la seconde au-delà de la 1^{re} minute indivisible dans le crédit rechargé.

Toute communication initiée au cours d'une plage horaire déterminée reste facturée au tarif de cette plage horaire quelles que soient la durée de l'appel et la survenance ou non d'une nouvelle plage horaire à laquelle est associée un plan tarifaire particulier.

| | Orange Zap sans engagement | | forfait Orange Zap 18€ | | forfait Orange Zap 24€ | |
|--------------------|----------------------------|-----------------|------------------------|-----------------|------------------------|-----------------|
| | heures Zap | heures normales | heures Zap | heures normales | heures Zap | heures normales |
| SMS | 0,08€/SMS | 0,10€/SMS | 0,08€/SMS | 0,10€/SMS | 0,08€/SMS | 0,10€/SMS |
| Appels | 0,40€/min | 0,65€/min | 0,30€/min | 0,45€/min | 0,24€/min | 0,40€/min |
| WAP ⁽⁴⁾ | 0,12€/10Ko/min | 0,15€/10Ko/min | 0,05€/10Ko/min | 0,10€/10Ko/min | 0,05€/10Ko/min | 0,10€/10Ko/min |
| MMS texte | 0,20€/MMS texte | | 0,20€/MMS texte | | 0,20€/MMS texte | |
| MMS photo | 0,40€/MMS photo | | 0,40€/MMS photo | | 0,40€/MMS photo | |
| MMS vidéo | 0,80€/MMS vidéo | | 0,80€/MMS vidéo | | 0,80€/MMS vidéo | |

(1) Gratuit en France métropolitaine jusqu'au 30/06/06. A partir du 01/07/06, communication facturée au prix d'un appel visio. Disponible avec un terminal et sur réseaux compatibles. Appel de notification de la messagerie visio gratuit sur votre mobile et non disponible sur un autre mobile ou un fixe. Non disponible à l'international avec Orange Zap sans engagement. (2) MMS (Multimedia Messaging Service) : service disponible depuis un terminal compatible MMS. Envoi de messages jusqu'à 300 Ko et 5 destinataires. Service dépendant du réseau, des caractéristiques des mobiles utilisés et des formats de contenus supportés. Tarifs applicables également pour les MMS envoyés vers les n° fixes de France Télécom (hors n° spéciaux et n° d'accès WAP et WEB). (3) Pour les communications en France métropolitaine vers les n° fixes et les mobiles (hors n° courts et n° spéciaux). Voir tableau p.19. (4) Communications WAP et WEB décomptées au Ko au-delà d'un palier de 10 Ko indivisible dans le forfait et dans le crédit rechargé.

communications décomptées à la seconde dès la première seconde dans le forfait et à la seconde au-delà de la première minute indivisible dans le crédit rechargé.

| forfaits Orange Zap 18€ et 24€ | |
|---|--|
| 555 le suivi conso vocal, 700 le service clients (en France et depuis l'international), 790 changer de mobile, 840 la vocalisation des e-mails, 732 pour savoir si un n° de mobile est un n° Orange | 0,30€/min |
| 712 renseignements Orange | 0,95€/appel + 0,30€/min |
| 733 souscription aux options sms/MMS Infos et Ligue 1 Orange | 0,0062€/sec soit 0,37€/min |
| 711 info et services pratiques, 789 personnalisation du mobile et divertissement, 811 banque et bourse, 32 82 l'info sportive, les n° MEMO : BANQ (2267), CHAT (2428), METE (6383), SONN (7666), JEUX (5389) TONE (8663)... | 0,0057€/sec soit 0,34€/min + 0,30€/min |
| numéros Verts ou 0 800, 0 805 | 0,30€/min |
| numéros commençant par 0 810, 0 811 | 0,39€/min (forfait 24€)/0,405€/min (forfait 18€) |
| numéros commençant par 0 820, 0 821 | 0,42€/min |
| numéros commençant par 0 825, 0 826 | 0,45€/min |

communications décomptées à la seconde au-delà de la première minute indivisible.

| Orange Zap sans engagement | |
|--|--|
| 722 service clients, 732 pour savoir si un n° de mobile est un n° Orange, 733 souscription à l'option sms Infos et Ligue 1 Orange | 0,37€/min |
| 222 toutes les informations sur votre compte, 840 la vocalisation des e-mails (sous réserve de l'inscription au mail Orange) | 0,50€/min |
| 712 renseignements Orange | 0,95€/appel + com. nat./min |
| 32 82 l'info sportive, 711 info et services pratiques, 789 personnalisation du mobile et divertissement, 811 banque et bourse, les n° mémo : BANQ (2267), CHAT (2428), METE (6383), SONN (7666), TONE (8663), JEUX (5389)... | 0,34€/min + com. à 0,60€/min |
| 767 dicto sms (envoi de sms dictés par téléphone) | 0,25€/appel + 0,50€/min |
| numéros Verts ou 0 800, 0 805 | 0,30€/min |
| numéros commençant par 0 870, 0 871, 0 873 et 0 874 | 0,45€/min |
| numéros Azur ou 0 810, 0 811 | 0,50€/min |
| numéros Indigo ou 0 820, 0 821, 0 825, 0 826 | 0,60€/min |
| autres numéros commençant par 08 | 0,60€/min + tarifs appliqués par le fournisseur de service |

> les services complémentaires de la messagerie vocale 888

- le rappel du déposant en France métropolitaine (touche 4 lors de l'écoute du message)⁽¹⁾.
- appel de réveil et de mémo sur le mobile de l'abonné en France métropolitaine.
- appel de notification de la messagerie vocale vers un téléphone autre que les mobiles Orange en France métropolitaine.

(1) L'appel est à la charge du client Orange aux mêmes conditions tarifaires qu'un appel effectué depuis le mobile Orange vers le n° appelé. L'utilisation de ce service depuis un téléphone fixe est facturée au coût d'une communication d'une ligne fixe vers un mobile sur la facture du fixe et au coût d'une communication vers le n° rappelé depuis votre mobile sur la facture Orange.

→ communications visio⁽¹⁾ avec les forfaits Orange Zap

décomptées à la seconde dès la 1^{ère} seconde (les 15 premières secondes sont gratuites)

> appels en France métropolitaine

- appels vers les mobiles visio Orange et les mobiles visio des opérateurs proposant un réseau compatible
- appels vers Livecom, PC équipés du logiciel visiophonie Wanadoo, en France métropolitaine et Monaco
- appels vers correspondants MaLigne visio en France métropolitaine
- renvoi d'appels⁽²⁾

> services complémentaires à la messagerie visio

l'accès par n° long⁽³⁾ (depuis téléphone visio fixe ou mobile, consultation : 06 08 08 90 90, dépôt : 06 80 80 90 90)

→ communications depuis la France métropolitaine vers l'international

Retrouvez le détail des zones en page 4.

■ forfaits Orange Zap 18€ et 24€⁽¹⁾

les communications ci-dessous sont décomptées à la seconde au-delà de la 1^{ère} minute indivisible dans le forfait et dans le crédit rechargé.

| | |
|----------------|---------------------------|
| vers la zone 1 | 0,008€/sec soit 0,48€/min |
| vers la zone 2 | 0,01€/sec soit 0,56€/min |
| vers la zone 3 | 0,024€/sec soit 1,41€/min |


■ Orange Zap sans engagement

communications décomptées à la seconde au-delà de la 1^{ère} minute indivisible

| | |
|----------------|-----------|
| vers la zone 1 | 0,70€/min |
| vers la zone 2 | 0,80€/min |
| vers la zone 3 | 1,55€/min |


→ services SMS/MMS

> services SMS

| services | coût d'envoi d'un sms | coût maximum du service/SMS ⁽⁴⁾ |
|---|-----------------------|--|
|  3XXXX | | sans supplément |
| 4XXXX | | + 0,05€/SMS |
| 5XXXX | | + 0,20€/SMS |
| 6XXXX | | + 0,35€/SMS |
| 7XXXX | | + 0,50€/SMS |
| 8XXXX | | + 1,50€/SMS |

| services sms Orange | coût d'envoi d'un sms | coût maximum du service/SMS ⁽⁴⁾ |
|----------------------------|-----------------------|--|
| 20 123 le chat Orange | | + 0,05€ |
| 2 19 19 mes sms | | + 0,05€ |
| 2 99 92 agenda | | + 0,05€ |
| 20 666 jeux | | + 0,05€ |
| 20 220 sms Infos à l'acte | | + 0,10€ |
| 20 555, 20 239 jeux | | + 0,10€ |
| 2 08 08 jeux | | + 0,20€ |
| 2 30 30 jeux | | + 0,20€ |
| 2 11 11 sonneries et logos | | + 1,50€ |

> inscription à un service SMS

| Services | Inscription au service | Coût maximum du service/SMS reçu ⁽⁴⁾ |
|---|------------------------|---|
|  38XXX | coût d'envoi d'un sms | 0€ |
| 48XXX | | 0,05€ |
| 58XXX | | 0,20€ |
| 68XXX | | 0,35€ |
| 78XXX | | 0,5€ |
| 88XXX | | 1€ |

> services MMS

- 25 286 album photo.....coût d'envoi d'un MMS photo
- 2 19 19 stockage MMScoût d'envoi d'un MMS photo
- 20 220 MMS Infos à l'acte0,35€ + coût d'envoi d'un MMS texte
- MMS carte postale⁽⁵⁾1,55€ + coût d'envoi d'un MMS photo

→ les options disponibles avec les forfaits Orange Zap

■ le report du crédit⁽⁶⁾ 1€/mois

■ les options SMS/MMS

- option SMS/MMS 3€ : jusqu'à 30 sms/10 mms photo⁽⁷⁾ 3€/mois
- option SMS/MMS 7,5€ : jusqu'à 80 sms/26 mms photo⁽⁷⁾ 7,5€/mois
- option SMS/MMS 12€ : jusqu'à 130 sms/43 mms photo⁽⁷⁾ 12€/mois

Deux options SMS/MMS ne sont pas cumulables.

■ les options Orange World

Les communications WAP et WEB sont décomptées de l'option Orange World au Ko au-delà d'un premier palier de 10 Ko indivisible en 3G/EDGE/GPRS ou à la seconde dès la 1^{ère} seconde en csd.

- option Orange World 3€ : jusqu'à 5 Mo ou 5h d'accès.....3€/mois
- option Orange World 6€ : jusqu'à 10 Mo ou 10h d'accès.....6€/mois
- option Orange World 10€* : jusqu'à 25 Mo + télé illimitée le week-end.....10€/mois
- option Orange World 20€* : jusqu'à 60 Mo + télé illimitée le week-end.....20€/mois
- option Orange World 30€* : jusqu'à 150 Mo + télé illimitée le week-end.....30€/mois

Disponibles depuis un terminal compatible. Liste sur www.orange.fr. Options mensuelles comprenant des communications WAP et web en France métropolitaine (sous réserve que votre fournisseur d'accès ait demandé à être inclus dans l'offre). *Accès illimité à la télévision en direct et à la vidéo en France métropolitaine à partir du portail Orange World Vidéo (hors contenus payants) sur les réseaux 3G/EDGE d'Orange France pendant un an à compter de la souscription, du vendredi 21h30 au lundi 8h00. En cas de perte des réseaux 3G, EDGE et GPRS, il sera proposé aux clients de continuer en csd à concurrence de 25h sur l'option 10€, 60h sur l'option 20€ et 150h sur l'option 30€. Les options Orange World ne se cumulent pas. Détail de l'offre et conditions spécifiques sur www.orange.fr

■ l'option Orange Sécurité

l'assurance de votre mobile

- formule Découverte 3€/mois
- formule Standard 6€/mois
- formule Premium 9€/mois

Offre réservée aux abonnés d'Orange France. Conditions complètes dans la notice d'information Orange Sécurité. Orange Sécurité est un contrat d'assurance souscrit par Orange France auprès de AIG par l'intermédiaire de la SPB, société de courtage d'assurance.

(1) Jusqu'au 30/06/06, la visiophonie est au prix de la voix dans le forfait et le crédit rechargé. A partir du 01/07/06, 1 min visio = 2 min voix. Visiophonie disponible entre mobiles et sur réseaux compatibles. Non disponible à l'international avec Orange Zap sans engagement.
 (2) La partie renvoyée de l'appel est à la charge de l'abonné Orange aux mêmes conditions tarifaires qu'un appel effectué depuis le mobile Orange vers le n° de renvoi. (3) Appel au prix d'un appel vers un mobile. (4) Applicable depuis la France métropolitaine ou depuis l'international.

(5) Envoi limité à 500 caractères, une photo et un destinataire par mms carte postale (taille maximum : 300 Ko). (6) Report du crédit non consommé du forfait sur le mois suivant dans la limite du montant du forfait choisi. (7) SMS utilisables en MMS sur la base de 1 MMS texte = 2 SMS, 1 MMS photo = 3 SMS, 1 MMS vidéo = 6 SMS. Service MMS disponible depuis un mobile compatible MMS. Les options SMS/MMS sont indiqués en équivalent de SMS ou MMS photo en France métropolitaine, hors SMS/MMS surtaxés. Les autres types de SMS ou MMS sont décomptés des options SMS/MMS au tarif en vigueur.

- l'option **sms Infos** (à partir de la 3^{ème} rubrique : 1,5€/mois/rubrique) 2€/mois/rubrique
 - l'option **sms Ligue 1 Orange**..... 0,20€/sms reçu
 - l'option **mms Infos**
 - météo, Ligue 1 Orange, actualité, horoscope, humour, TV, people5€/mois/rubrique
 - cinéma3€/mois/rubrique
 - l'option **mms Infos vidéo**
 - humour, Ligue 1 Orange.....5€/mois/rubrique
- Option disponible avec un terminal compatible. La réception de mms à l'étranger fait l'objet d'une facturation complémentaire.
- **Fun tones**
achat de tonalité (valable 6 mois).....3€/achat*
- * Hors coût de connexion à Orange World ou d'appel au 789 ou TONE. Au bout de 6 mois, le service Fun tones sera désactivé sauf nouvelle souscription.

→ les options disponibles avec Orange Zap sans engagement

Reportez-vous à la page 10 de ce document.

→ communications depuis l'international

avec Orange Sans Frontière* (Retrouvez le détail des zones en page 4.)

> appels voix/visio⁽¹⁾ et communications WAP et WEB à la durée en csd depuis l'international (hors Monaco)
communications décomptées à la seconde dès la 1^{ère} seconde dans le forfait et décomptées à la seconde au-delà de la 1^{ère} minute indivisible dans le crédit rechargé et sur Orange Zap sans engagement.

| Prix/min | depuis la zone 1 | depuis la zone 2 | depuis la zone 3 | depuis les destinations spécifiques |
|---|--|------------------|------------------|-------------------------------------|
| émission d'un appel dans le pays ⁽²⁾ | 1€ | 1€ | 1€ | 1€ |
| émission d'un appel vers la France ⁽²⁾ | 1€ | 1,50€ | 2,40€ | 2,40€ |
| 888 messagerie vocale ou #123# ⁽²⁾ | 1€ | 1,50€ | 2,40€ | 2,40€ |
| 700 ou #123# ⁽²⁾ ou + 33 6 07 62 64 64 (service clients forfait) | tarif d'un appel au service clients en France métropolitaine | | | |
| 722 ou #123# ⁽²⁾ ou + 33 6 07 62 64 64 (service clients sans engagement) | tarif d'un appel au service clients en France métropolitaine | | | |
| Prix/min | en zone 1 | en zone 2 | en zone 3 | destinations spécifiques |
| réception d'un appel | 0,65€ | 0,75€ | 1,50€ | 1,50€ |

* L'accès à Orange Sans Frontière est gratuit et automatique. Résiliation possible sur simple demande au service clients. Les appels effectués par les clients Orange Zap, mobicarte ou M6 mobile by Orange depuis un pays étranger ouvert ne peuvent être émis qu'à l'intérieur de ce pays ou vers la France métropolitaine.

(1) Jusqu'au 30/06/06, visiophonie facturée au prix de la voix. A partir du 01/07/06, 1 min visio = 2 min voix. Visiophonie disponible entre mobiles et sur réseaux compatibles. Non disponible à l'international avec Orange Zap sans engagement. (2) Dans certains pays, composez le #123# avant d'émettre un appel (sous réserve de la compatibilité de votre mobile avec le #123# et de l'ouverture de ce service par les opérateurs étrangers partenaires d'Orange France). Liste sur www.orange.fr > A l'étranger, ou auprès de votre service clients.

> envoi de sms depuis l'international

| dans une option sms/mms | avec un forfait Orange Zap et Orange Zap sans engagement |
|-------------------------|---|
| 0,25€/sms | 0,28€/sms en heures pleines - 0,25€/sms en heures creuses** |

**Tarif applicable du lundi au jeudi de 21h30 à 8h et le week-end du vendredi 21h30 au lundi 8h, heures de France métropolitaine. Options sms/mms non disponibles sur Orange Zap sans engagement.

> réception de sms depuis l'international**gratuit**

> envoi de mms⁽¹⁾ depuis l'international

| | dans une option sms/mms | avec les forfaits Orange Zap et Orange Zap sans engagement |
|--------------------------------------|--|--|
| 1 MMS texte (jusqu'à 5 Ko inclus) | 1 MMS texte + 0,80€ inclus dans l'option (1 MMS texte = 2 SMS) | 1€/MMS texte/destinataire (soit 0,20€/MMS/destinataire + 0,80€/MMS) |
| 1 MMS photo (de 5 à 100 Ko inclus) | 1 MMS photo + 0,80€ inclus dans l'option (1 MMS photo = 3 SMS) | 1,20€/MMS photo/destinataire (soit 0,40€/MMS/destinataire + 0,80€/MMS) |
| 1 MMS vidéo (de 100 à 300 Ko inclus) | 1 MMS vidéo + 0,80€ inclus dans l'option (1 MMS vidéo = 6 SMS) | 1,60€/MMS vidéo/destinataire (soit 0,80€/MMS/destinataire + 0,80€/MMS) |
| 1 MMS carte postale ⁽²⁾ | 1 MMS photo + 2,35€ inclus dans l'option | 2,75€/MMS carte postale/destinataire (soit 1,95€/MMS/destinataire + 0,80€/MMS) |

Options sms/mms non disponibles sur Orange Zap sans engagement.

> réception d'un mms⁽¹⁾ à l'international0,80€/mms

Le coût de réception d'un mms à l'international est décompté en priorité des options sms/mms.

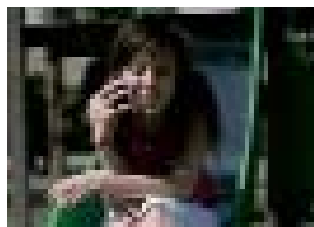
■ communications WAP et WEB depuis l'international

décomptées par paliers de 10Ko indivisibles en 3G/EDGE/GPRS

tarification 3G/EDGE/GPRS au volume⁽³⁾0,15€/10 Ko



(1) Disponible dans les zones de couverture des opérateurs étrangers avec lesquels Orange France a signé un accord d'itinérance GPRS/EDGE/3G. L'émission et la réception de mms à l'international ne sont possibles qu'entre les mobiles compatibles mms des opérateurs métropolitains. Service dépendant des réseaux, des caractéristiques des mobiles utilisés et des formats de contenus supportés. Envoi de message jusqu'à 300 Ko et 5 destinataires. (2) Envoi limité à 500 caractères, une photo et un destinataire par mms carte postale (taille maximum : 300 Ko). (3) 3G non disponible avec Orange Zap sans engagement.



Deux forfaits :

- **tout compris** (appels voix nationaux et internationaux, SMS, MMS, WAP, téléchargements)
- **bloqués** (pas de dépassement imprévu)
- **à recharger** une fois qu'ils sont épuisés
- **avec ou sans engagement**
- **des appels illimités** tous les soirs vers les mobiles Orange et M6 mobile by Orange

| forfait 19,90€ | forfait 28,90€ |
|--|--|
| jusqu'à 45 minutes d'appels ⁽¹⁾ ou jusqu'à 200 sms ⁽²⁾ | jusqu'à 1h30 d'appels ⁽¹⁾ ou jusqu'à 290 sms ⁽²⁾ |
| + appels illimités 7j/7 vers tous les mobiles Orange et M6 mobile by Orange de 20h45 à minuit ⁽³⁾ | |
| + la possibilité de recharger pour continuer à communiquer une fois le forfait épuisé | |

→ services gratuits

- le report du crédit⁽⁴⁾
- la présentation du numéro
- le double appel
- le signal d'appel
- le SAV échange express⁽⁵⁾
- la tarification à la seconde dès la 1^{ère} seconde sur appels nationaux (hors n^{os} spéciaux)
- l'option mobile gagnant
- la réception de messages vocaux par mail
- le détail des communications et des versements pour 4 mois consécutifs (sur demande au service clients)
- le sms de notification des appels sans message⁽⁶⁾
- l'accès à Orange Sans Frontière⁽⁷⁾
- le service « Appelle-moi »⁽⁸⁾ (#122*06 XX XX XX XX #)
- le service « Recharge pour moi »⁽⁹⁾ (#126*06 XX XX XX XX #)

→ communications gratuites

| | |
|---|---|
| #123# suivi conso écrit et rechargement | #101# accès au menu des jeux sms |
| #111# accès au menu des services sms | 239 l'inscription au chat Orange |
| 551 suivi conso par sms | 782 informations mobile gagnant |
| 556 rechargement | 784 obtention d'une offre mobile gagnant |
| 740 ma gestion perso | 220 découvrir et souscrire aux bons plans |
| 888 la messagerie vocale en France métropolitaine | 444 chaque mardi, une offre eXclusive à découvrir |

→ services complémentaires de la messagerie vocale (888)

- le rappel du déposant en France métropolitaine (touche 4 lors de l'écoute du message)⁽¹⁰⁾.
- appel de réveil et de mémo sur le mobile de l'abonné en France métropolitaine.
- appel de notification de la messagerie vocale vers un téléphone autre que les mobiles Orange en France métropolitaine.

Offre disponible avec ou sans engagement de 12 mois minimum selon que l'offre est souscrite avec achat concomitant d'un terminal ou non. (1) Crédit équivalent, selon le forfait choisi, à 45 minutes ou 1h30 de communications voix en France métropolitaine (hors n^{os} spéciaux). (2) Crédit équivalent, selon le forfait choisi, à 200 ou 290 sms métropolitains (hors sms surtaxés). (3) Appels en France métropolitaine de 20h45 à 23h59 vers mobiles Orange et M6 mobile by Orange (hors n^{os} spéciaux et n^{os} d'accès WAP et WEB) sous réserve que le solde du forfait ou du crédit rechargé soit supérieur à 0€. Appels directs entre personnes physiques et pour un usage non lucratif direct. (4) Report du crédit non consommé du forfait sur le mois suivant dans la limite du montant du forfait choisi. (5) Service réservé aux téléphones des coffrets Orange pendant 1 an sous réserve que la panne soit couverte par la garantie. Echange contre un téléphone neuf

→ rechargement

Le prix des communications dans le crédit rechargé est identique au prix des communications dans le forfait.

- par carte bancaire sur le #123# ou au 556
 - depuis votre mobile, en appelant gratuitement le #123# ou le 556, vous choisissez librement votre montant

| | |
|---------------------------------------|---------------------|
| montant minimum | 8€ |
| montant maximum | 80€ |
| plafond mensuel de rechargement | 80€ ⁽¹¹⁾ |
 - depuis un autre téléphone

| | |
|---------------------|---|
| 0 825 000 556 | 0,15€/min à partir du réseau fixe de France Télécom |
|---------------------|---|

- par prélèvement sur compte bancaire ou postal
 - souscription gratuite en appelant le service clients au 700 depuis votre mobile ou au 0 825 005 700 depuis un téléphone fixe

- depuis les 3000 distributeurs du Crédit Lyonnais
 - choix du montant parmi la gamme des recharges proposées à l'écran du distributeur

- le rechargement par un proche **nouveau**
 - un de vos proches a souscrit un forfait Orange (hors forfaits bloqués) ? Il peut recharger pour vous⁽¹²⁾ en appelant le 224, après inscription auprès du service clients au 700 (tarif variable selon l'offre choisie). Le montant rechargé apparaît sur sa facture.

- le rechargement avec la Société Générale **nouveau**
 - si vous êtes client de la Société Générale, vous pouvez recharger votre mobile ou celui de vos proches par sms, par Internet ou par téléphone. Inscription gratuite auprès de la Société Générale.

- en achetant une recharge mobicarte (cartes à gratter ou ticket de rechargement)
 - choix du montant parmi cette gamme :



| | | | | | | | | | | |
|-------------------------|-----|-----|------|-------|-------|-------|-------|-------|-------|-------|
| Prix de vente conseillé | 10€ | 20€ | 30€ | 40€* | 50€* | 60€* | 70€* | 80€* | 90€* | 100€* |
| Crédit offert | - | - | + 5€ | + 10€ | + 15€ | + 20€ | + 25€ | + 30€ | + 35€ | + 50€ |

* Ces montants sont uniquement disponibles avec le ticket de rechargement ou bien depuis un distributeur de billets.

ou remis à neuf. (6) Lorsque le mobile est éteint ou hors zone de couverture. (7) L'accès à Orange Sans Frontière est gratuit et automatique. Résiliation possible sur simple demande au service clients. (8) Service accessible en France métropolitaine sous réserve de disposer d'un mobile compatible. Service limité à l'envoi de 10 messages pendant 7 jours à compter de la date à laquelle le solde du forfait est inférieur ou égal à 1€. (9) Service accessible en France métropolitaine, réservé aux clients mobicarte et forfaits bloqués disposant d'un mobile compatible et limité à l'envoi de 5 messages par mois. (10) L'appel est à la charge du client Orange aux mêmes conditions tarifaires qu'un appel effectué depuis le mobile Orange vers le n^o rappelé. L'utilisation de ce service depuis un téléphone fixe est facturée au coût d'une communication d'une ligne fixe vers un mobile sur la facture du fixe et au coût d'une communication vers le n^o rappelé depuis votre mobile sur la facture Orange. (11) Ce plafond peut être porté à 160€ sur demande au service clients. (12) Service réservé aux abonnés forfaits Orange (hors forfaits bloqués) ayant une ancienneté égale ou supérieure à 3 mois. Service activé après validation du dossier par Orange France. Rechargement limité à 80€/mois.

→ communications nationales

Toute communication initiée au cours d'une plage horaire déterminée reste facturée au tarif de cette plage horaire quelles que soient la durée de l'appel et la survenance ou non d'une nouvelle plage horaire à laquelle est associée un plan tarifaire particulier.

décomptées à la seconde dès la 1^{ère} seconde.

| | forfait 19,90€ | forfait 28,90€ |
|--|-------------------------------|-------------------------------|
| Vers le réseau fixe en France métropolitaine (hors n° spéciaux et n° d'accès WAP et WEB), vers les mobiles métropolitains, vers les n° Vert, les n° commençant par 0 870, 0 871, 0 873, 0 874 et le 3010 555 le suivi conso vocal, 700 le service clients (en France ou depuis l'international), 790 changer de mobile, 840 la vocalisation des e-mails, 732 pour savoir si un n° de mobile est un n° Orange | 0,0073€/sec soit 0,44€/min | 0,0053€/sec soit 0,32€/min |
| 733 souscription aux options sms/mms Infos et Ligue 1 Orange | | |

| | | |
|---|--------------------------|-------------------------|
| Orange World à l'unité : tarification EDGE/GPRS au volume ⁽¹⁾ tarification CSP à la durée | 0,05€/10 Ko 0,05€/min | |
| 712 renseignements Orange | 0,95€/appel + 0,44€/min | 0,95€/appel + 0,32€/min |
| 767 dicto sms ⁽²⁾ (envoi de sms dictés par téléphone) | 0,25€/appel + 0,44€/min | 0,25€/appel + 0,32€/min |

décomptées à la seconde au-delà de la 1^{ère} minute indivisible.

| | | |
|--|---|---|
| 711 info et services pratiques, 789 personnalisation du mobile et divertissement, 811 banque et bourse, 32 82 l'info sportive, les n° MEMO : BANQ (2267), CHAT (2428), METE (6383), SONN (7666), JEUX (5389), TONE (8663)... | 0,0057€/sec soit 0,34€/min + 0,44€/min | 0,0057€/sec soit 0,34€/min + 0,32€/min |
| numéros spéciaux | tarif appliqué par le fournisseur de service + 0,44€/min + 0,32€/min | |

→ communications vers l'international

décomptées à la seconde au-delà de la 1^{ère} minute indivisible.

| | |
|----------------|---------------------------|
| vers la zone 1 | 0,008€/sec soit 0,48€/min |
| vers la zone 2 | 0,01€/sec soit 0,60€/min |
| vers la zone 3 | 0,024€/sec soit 1,44€/min |

→ envoi et réception de messages

> envoi de sms depuis un mobile situé en France métropolitaine

| vers un mobile ou une ligne fixe ⁽²⁾ | dans une option sms/mms | sans option sms/mms ou en dépassement |
|---|------------------------------------|---------------------------------------|
| en France métropolitaine | 1 sms inclus dans l'option sms/mms | 0,10€/sms |
| vers l'international | 1 sms inclus dans l'option sms/mms | 0,15€/sms |

> réception de sms.....**gratuite**

> services sms

| services | coût d'envoi d'un sms | coût maximum du service/sms ⁽¹⁾ | services sms Orange | coût d'envoi d'un sms | coût maximum du service/sms ⁽¹⁾ |
|----------|-----------------------|--|---------------------------|-----------------------|--|
| * SMS+ | | sans supplément | | | |
| 3XXXX | | | 20 123 le chat Orange | | + 0,05€ |
| 4XXXX | | + 0,05€/sms | 2 19 19 mes sms | | + 0,05€ |
| 5XXXX | | + 0,20€/sms | 2 99 92 agenda | | + 0,05€ |
| 6XXXX | | + 0,35€/sms | 20 666 jeux | | + 0,05€ |
| 7XXXX | | + 0,50€/sms | 20 220 sms Infos à l'acte | | + 0,10€ |
| 8XXXX | | + 1,50€/sms | 20 555, 20 239 jeux | | + 0,10€ |
| | | | 2 08 08 jeux | | + 0,20€ |
| | | | 2 30 30 jeux | | + 0,20€ |
| | | 2 11 11 sonneries et logos | + 1,50€ | | |

| services sms M6 mobile | coût d'envoi d'un sms | coût maximum du service/sms ⁽¹⁾ |
|--------------------------------|-----------------------|--|
| 28 500 jeux/services M6 mobile | | + 0,10€/sms |
| 28 506 abonnement alerte sms | | + 0,20€/sms reçu |
| 28 600 jeux/services M6 mobile | | + 0,35€/sms |

> inscription à un service sms

| Services | Inscription au service | Coût maximum du service/sms reçu ⁽¹⁾ |
|----------|------------------------|---|
| * SMS+ | | 0€ |
| 38XXX | | 0,05€ |
| 48XXX | | 0,20€ |
| 58XXX | | 0,35€ |
| 68XXX | | 0,5€ |
| 78XXX | | 1€ |
| 88XXX | | |

> envoi de mms⁽²⁾ depuis un mobile situé en France métropolitaine vers un mobile d'un opérateur métropolitain

| | dans une option sms/mms | sans option sms/mms ou en dépassement |
|--------------------------------------|--|---------------------------------------|
| 1 mms texte (jusqu'à 5 Ko inclus) | 1 mms texte inclus dans l'option (1 mms texte = 2 sms) | 0,20€/mms texte/destinataire |
| 1 mms photo (de 5 à 100 Ko inclus) | 1 mms photo inclus dans l'option (1 mms photo = 3 sms) | 0,40€/mms photo/destinataire |
| 1 mms vidéo (de 100 à 300 Ko inclus) | 1 mms vidéo inclus dans l'option (1 mms vidéo = 6 sms) | 0,80€/mms vidéo/destinataire |
| 1 mms ⁽³⁾ carte postale | 1 mms photo inclus dans l'option + 1,55€ | 1,95€/mms carte postale/destinataire |

> réception de mms en France métropolitaine**gratuite**

> services mms

- 25 286 album photocoût d'envoi d'un mms photo
- 2 19 19 stockage mms.....coût d'envoi d'un mms photo
- 20 220 mms Infos à l'acte.....0,35€ + coût d'envoi d'un mms texte
- 20 123 rencontres : ajout/modification photocoût d'envoi d'un mms photo

(1) Communications WAP et WEB décomptées au Ko au-delà d'un palier de 10Ko indivisibles dans le forfait et dans le crédit rechargé.
(2) Envoi de sms vocalisé vers un téléphone fixe (hors n° spéciaux) ou un fax en France métropolitaine, la réception du sms vocalisé ou imprimé se fait du lundi au vendredi de 7h30 à 21h30 et le week-end de 10h à 22h.

(1) Applicable depuis la France métropolitaine ou depuis l'international. (2) Envoi de messages jusqu'à 300 Ko et 5 destinataires. Service dépendant du réseau, des caractéristiques des mobiles utilisés et des formats de contenus supportés. Tarifs applicables également pour les mms envoyés vers les n° fixes de France Télécom (hors n° spéciaux et n° d'accès WAP et WEB). (3) Envoi limité à 500 caractères, une photo et un destinataire par mms carte postale (taille maximum : 300 Ko).

→ options

■ les options SMS/MMS

- option SMS/MMS 3€ : jusqu'à 30 sms/10 MMS photo⁽¹⁾ 3€/mois
- option SMS/MMS 7,5€ : jusqu'à 80 sms/26 MMS photo⁽¹⁾ 7,5€/mois
- option SMS/MMS 12€ : jusqu'à 130 sms/43 MMS photo⁽¹⁾ 12€/mois

Les options SMS/MMS ne sont pas cumulables.

■ les options Orange World

Les communications WAP et WEB sont décomptées de l'option Orange World au Ko au-delà d'un premier palier de 10 Ko indivisible en EDGE/GPRS ou à la seconde dès la 1^{re} seconde en CS2.

- option Orange World 3€ : jusqu'à 5 Mo ou 5h d'accès 3€/mois
- option Orange World 6€ : jusqu'à 10 Mo ou 10h d'accès 6€/mois
- option Orange World 10€* : jusqu'à 25 Mo + télé illimitée le week-end 10€/mois
- option Orange World 20€* : jusqu'à 60 Mo + télé illimitée le week-end 20€/mois
- option Orange World 30€* : jusqu'à 150 Mo + télé illimitée le week-end 30€/mois

Disponibles depuis un terminal compatible. Liste sur www.orange.fr. Options mensuelles comprenant des communications WAP et WEB en France métropolitaine (sous réserve que votre fournisseur d'accès ait demandé à être inclus dans l'offre). En cas de perte des réseaux EDGE et GPRS, il sera proposé aux clients de continuer en CS2 à concurrence de 25h sur l'option 10€, 60h sur l'option 20€ et 150h sur l'option 30€. Les options Orange World ne se cumulent pas. Détail de l'offre et conditions spécifiques sur www.orange.fr * Accès illimité à la télévision en direct et à la vidéo en France métropolitaine à partir du portail Orange World Vidéo (hors contenus payants) sur le réseau EDGE d'Orange France pendant un an à compter de la souscription, du vendredi 21h30 au lundi 8h00.

■ l'option Orange Sécurité

l'assurance de votre mobile

- formule Découverte 3€/mois
- formule Standard 6€/mois
- formule Premium 9€/mois

Offre réservée aux abonnés d'Orange France. Conditions complètes dans la notice d'information Orange Sécurité. Orange Sécurité est un contrat d'assurance souscrit par Orange France auprès de AIG par l'intermédiaire de la SPB, société de courtage d'assurance.

■ l'option sms Infos (à partir de la 3^{ème} rubrique : 1,5€/mois/rubrique) 2€/mois/rubrique

■ l'option sms Ligne 1 Orange 0,20€/sms reçu

■ l'option MMS Infos

- météo, Ligne 1 Orange, actualité, horoscope, humour, TV, People 5€/mois/rubrique
- cinéma 3€/mois/rubrique
- coquin 8€/mois/rubrique

La réception de MMS à l'étranger fait l'objet d'une facturation complémentaire. Option disponible depuis un terminal compatible.

■ l'option MMS Infos vidéo

- humour, Ligne 1 Orange 5€/mois/rubrique
- coquin 8€/mois/rubrique

La réception de MMS à l'étranger fait l'objet d'une facturation complémentaire. Option disponible depuis un terminal compatible.

■ Fun tones

achat de tonalité (valable 6 mois) 3€/achat*

* Hors coût de connexion à Orange World ou d'appel au 789 ou TONE. Au bout de 6 mois, le service Fun tones sera désactivé sauf nouvelle souscription.

(1) SMS utilisables en MMS sur la base de 1 MMS texte = 2 SMS, 1 MMS photo = 3 SMS, 1 MMS vidéo = 6 SMS. Service MMS disponible depuis un mobile compatible MMS. Les options SMS/MMS sont indiqués en équivalent de SMS ou MMS photo en France métropolitaine, hors SMS/MMS surtaxés. Les autres types de SMS ou MMS sont décomptés des options SMS/MMS au tarif en vigueur.

→ communications depuis l'international

avec Orange Sans Frontière* (Retrouvez le détail des zones en page 4.)

> appels voix et communications WAP et WEB à la durée en CS2 depuis l'international (hors Monaco) décomptées à la seconde au-delà de la 1^{ère} minute indivisible.

| Prix/min | depuis la zone 1 | depuis la zone 2 | depuis la zone 3 | depuis les destinations spécifiques |
|---|---|------------------|------------------|-------------------------------------|
| émission d'un appel dans le pays ⁽¹⁾ | 1€ | 1€ | 1€ | 1€ |
| émission d'un appel vers la France ⁽¹⁾ | 1€ | 1,50€ | 2,40€ | 2,40€ |
| 888 messagerie vocale ou #123# ⁽¹⁾ | 1€ | 1,50€ | 2,40€ | 2,40€ |
| service clients : 700 ou #123# ⁽¹⁾ ou + 33 6 07 62 64 64 | Tarif d'un appel au service clients depuis la France métropolitaine | | | |
| Prix/min | en zone 1 | en zone 2 | en zone 3 | destinations spécifiques |
| réception d'un appel | 0,65€ | 0,75€ | 1,50€ | 1,50€ |

* L'accès à Orange Sans Frontière est automatique et gratuit. Résiliation possible sur simple demande au service clients. Les appels effectués depuis un pays étranger ouvert ne peuvent être émis qu'à l'intérieur de ce pays ou vers la France métropolitaine.

> envoi de sms depuis l'international 0,25€/sms

> réception de sms depuis l'international gratuite

> envoi de MMS⁽²⁾ depuis l'international

| | dans une option SMS/MMS | sans option SMS/MMS ou en dépassement |
|--------------------------------------|--|--|
| 1 MMS texte (jusqu'à 5 Ko inclus) | 1 MMS texte + 0,80€ inclus dans l'option (1 MMS texte = 2 SMS) | 1€/MMS texte/destinataire (soit 0,20€/MMS/destinataire + 0,80€/MMS) |
| 1 MMS photo (de 5 à 100 Ko inclus) | 1 MMS photo + 0,80€ inclus dans l'option (1 MMS photo = 3 SMS) | 1,20€/MMS photo/destinataire (soit 0,40€/MMS/destinataire + 0,80€/MMS) |
| 1 MMS vidéo (de 100 à 300 Ko inclus) | 1 MMS vidéo + 0,80€ inclus dans l'option (1 MMS vidéo = 6 SMS) | 1,60€/MMS vidéo/destinataire (soit 0,80€/MMS/destinataire + 0,80€/MMS) |
| 1 MMS ⁽³⁾ carte postale | 1 MMS photo + 2,35€ inclus dans l'option | 2,75€/MMS carte postale/destinataire (soit 1,95€/MMS/destinataire + 0,80€/MMS) |

> réception de MMS⁽²⁾ 0,80€/MMS

Le coût de réception d'un MMS à l'international est décompté en priorité des options SMS/MMS.

> communications WAP et WEB

décomptées par paliers de 10 Ko indivisibles en EDGE/GPRS.

tarification EDGE/GPRS au volume 0,15€/10Ko

(1) Dans certains pays, composez le #123# avant d'émettre un appel (sous réserve de l'ouverture de ce service par les opérateurs étrangers partenaires d'Orange France). Liste sur www.orange.fr > A l'étranger ou auprès de votre service clients. (2) Disponible dans les zones de couverture des opérateurs étrangers avec lesquels Orange France a signé un accord d'itinérance GPRS/EDGE. L'émission et la réception de MMS à l'international ne sont possibles qu'entre les mobiles compatibles MMS des opérateurs métropolitains. Service dépendant des réseaux, des caractéristiques des mobiles utilisés et des formats de contenus supportés. Envoi de message jusqu'à 300 Ko et 5 destinataires. La réception de MMS à l'étranger fait l'objet d'une facturation complémentaire. (3) Envoi limité à 500 caractères, une photo et un destinataire par MMS carte postale (taille maximum : 300 Ko).

| | |
|----|-----|
| 8h | 80€ |
| 6h | 64€ |
| 4h | 48€ |
| 3h | 40€ |
| 2h | 32€ |
| 1h | 23€ |

- Le choix parmi 3 forfaits : 1h, 2h ou 4h.
 - Le choix parmi 2 avantages gratuits pour maîtriser votre budget
- forfait Orange Classique minutes reportables** : les minutes non consommées sont reportées automatiquement le mois suivant⁽¹⁾
- forfait Orange Classique ajustable** : chaque mois votre facture s'ajuste automatiquement au plus près de votre consommation
- forfait 1h ajustable à 2h à 32€
 - forfait 2h ajustable à 3h à 40€ ou 4h à 48€
 - forfait 4h ajustable à 6h à 64€ ou 8h à 80€
- **sms alerte conso**⁽²⁾, pour être informé en cas de dépassement du forfait

Illimité KDO :
Appels illimités 7j/7, 24h/24 vers 3 numéros Orange⁽³⁾

Pour activer l'illimité KDO, appelez gratuitement le N° Vert 0 800 25 12 03.

Jusqu'au 30/06/06, la visiophonie est au prix de la voix dans et au-delà du forfait.
A partir du 01/07/06, 1 min visio = 2 min voix.

Forfaits de communications voix/visio en France métropolitaine (hors n°s spéciaux) : vos communications en France métropolitaine vers les fixes (hors n°s spéciaux) et mobiles sont décomptées à la seconde dès la 1^{ère} seconde. Tarifs avec engagement de 24 mois minimum. Offre également disponible avec un engagement de 12 mois pour 4,5€ supplémentaires par mois. Visiophonie disponible entre mobiles et sur réseaux compatibles.

■ les forfaits partagés

Partagez un forfait à plusieurs (de 2 à 5 personnes).

- le **forfait partagé 2h** :
forfait 2h à partager + 30 min d'appels le soir et le week-end*/personne rattachée
.....**33€/mois** + 10€/personne rattachée**
- le **forfait partagé 4h** :
forfait 4h à partager + 90 min d'appels le soir et le week-end*/personne rattachée.....
.....**49€/mois** + 10€/personne rattachée**

> prix de la communication au-delà du forfait en France métropolitaine vers fixes et mobiles (hors n°s spéciaux).....**0,30€/min**

Jusqu'au 30/06/06, la visiophonie est facturée au prix de la voix et décomptée hors forfait. A partir du 01/07/06, 1 min de visio = 2 min de voix. Disponible entre terminaux et sur réseaux compatibles.

* A utiliser le soir, du lundi au jeudi de 21h à 8h le lendemain et le week-end, du vendredi 21h au lundi matin 8h, vers les mobiles Orange et les n°s fixes (hors n°s spéciaux) en France métropolitaine. ** Tarif avec un engagement de 24 mois minimum. Offre également disponible avec un engagement de 12 mois pour 4,5€ supplémentaires par mois.

(1) Report des minutes non consommées du forfait sur le mois suivant dans la limite du forfait choisi et décompté à l'issue du forfait mensuel en cours. Report non cumulable d'un mois sur l'autre. (2) sms envoyé dans les 24h suivant le dépassement du forfait (ou du dernier palier d'ajustement avec un forfait Orange Classique ajustable) pour les communications émises ou reçues en France métropolitaine. (3) Appels voix métropolitains vers 3 n°s de mobiles Orange (hors n°s spéciaux, n°s d'accès WAP et WEB et appels vers plates-formes téléphoniques). Appels directs entre personnes physiques et pour un usage personnel non lucratif direct.



■ le forfait motamo

Conçu pour les personnes déficientes de l'ouïe et de la parole.



- forfait 200 sms ou 66 mms photo + l'option sms Infos (une rubrique de votre choix) ... **17€/mois**
- #123# suivi conso par écrit **gratuit et illimité**
- + **50 sms/mois en plus**, à utiliser soir et week-end*
- > prix de la communication en France métropolitaine vers fixes et mobiles (hors n°s spéciaux) **0,30€/min**
- > prix de la communication visio en France métropolitaine vers fixes et mobiles (hors n°s spéciaux) :
- jusqu'au 30/06/06 **0,30€/min**
- à partir du 01/07/06 **0,60€/min**

Offre valable pour toute souscription d'un abonnement de 24 mois minimum et disponible sur présentation d'un justificatif de handicap (certificat médical ou carte d'invalidité). sms/mms photo métropolitains (hors supplément des services sms/mms et mms carte postale). 1 mms texte = 2 sms, 1 mms photo = 3 sms, 1 mms vidéo = 6 sms. Les autres types de communications sont facturés aux tarifs des forfaits Orange Classique applicables pour les communications au-delà et hors du forfait, sauf visiophonie. Visiophonie disponible entre terminaux et sur réseaux compatibles. Offre compatible avec tous les services et options disponibles sur les forfaits Orange Classique. Les forfaits motamo ne se cumulent pas. * sms métropolitains (hors supplément des services sms) à utiliser par mois, le soir du lundi au jeudi de 21h à 8h le lendemain et du vendredi 21h au lundi 8h.

→ services gratuits

- les minutes reportables ou l'ajustement automatique
- la présentation du numéro
- le double appel
- le signal d'appel
- la tarification à la seconde dès la 1^{ère} seconde
- l'accès à Orange Sans Frontière⁽¹⁾
- le SAV échange express⁽²⁾
- le sms de notification des appels sans message⁽³⁾
- la réception de messages vocaux par mail
- recharger pour un proche⁽⁴⁾

Nouveau

→ communications gratuites

- | | | | |
|-------|---|---------|--|
| #123# | le suivi conso écrit | 239 | l'inscription au chat Orange |
| 888 | la messagerie vocale en France métropolitaine | 880/881 | désactivation/activation du renvoi vers la messagerie vocale |
| 898 | la messagerie visio en France métropolitaine ⁽⁵⁾ | #101# | accès au menu des jeux sms |
| #111# | accès au menu des services sms | 444 | accès aux offres eXclusives |
| 782 | informations mobile gagnant | | les services d'urgence 15, 17, 18, 112, 115 |
| 784 | obtention d'une offre mobile gagnant | | appel de notification de la messagerie vocale vers les mobiles Orange. |

→ communications incluses dans le forfait

■ communications voix décomptées à la seconde dès la première seconde

- > appels en France métropolitaine
- appels vers le réseau fixe en France métropolitaine et Monaco (hors n°s spéciaux)
- appels vers les mobiles Orange et les mobiles des autres opérateurs métropolitains
- renvoi d'appels⁽⁶⁾
- n°s Vert commençant par 0 800 et 0 805, n°s commençant par 0 870, 0 871, 0 873, 0 874 - 3010

(1) L'accès à Orange Sans Frontière est disponible sur demande au service clients. Une avance sur consommation de 228€ pouvant vous être demandée en fonction de votre situation, l'activation ne peut être faite qu'après validation de votre dossier par Orange France. (2) Service réservé aux coffrets Orange pendant 1 an sous réserve que la panne soit couverte par la garantie. Echange contre un téléphone neuf ou remis à neuf. (3) Lorsque le mobile est éteint ou hors zone de couverture. (4) Service réservé aux abonnés forfaits Orange (hors forfait bloqué) ayant une ancienneté égale ou supérieure à 3 mois. Service activé après validation du dossier par Orange France. Rechargement limité à 80€/mois. (5) Gratuit jusqu'au 30/06/06. A partir du 01/07/06, communication facturée au prix d'un appel voix. Disponible avec un terminal et sur réseaux compatibles. Appel de notification de la messagerie visio gratuit sur votre mobile et non disponible sur un autre mobile ou un fixe. (6) La partie renvoyée de l'appel est à la charge de l'abonné Orange aux mêmes conditions tarifaires qu'un appel effectué depuis le mobile Orange vers le n° de renvoi.

> numéros courts Orange

- 555 le suivi conso vocal depuis la France métropolitaine
- 700 le service clients en France et depuis l'international
- 840 la vocalisation des e-mails (sous réserve de l'inscription au mail Orange)
- 733 souscription aux options SMS/MMS Infos et Ligue 1 Orange
- 790 changer de mobile
- 732 pour savoir si un n° de mobile est un n° Orange

> services complémentaires de la messagerie vocale

- le rappel du déposant en France métropolitaine (touche 4 lors de l'écoute du message)⁽¹⁾
- appels de réveil et de mémo sur le mobile de l'abonné en France métropolitaine
- appels de notification de la messagerie vocale vers un téléphone autre que les mobiles Orange, en France métropolitaine

■ communications visio⁽²⁾

décomptées à la seconde dès la 1^{ère} seconde (les 15 premières secondes sont gratuites)

> appels en France métropolitaine

- appels vers les mobiles visio Orange et les mobiles visio des opérateurs proposant un réseau compatible
- appels vers Livecom, PC équipés du logiciel visiophonie Wanadoo, en France métropolitaine et Monaco
- appels vers correspondants MaLigne visio en France métropolitaine
- renvoi d'appels⁽³⁾

> services complémentaires à la messagerie visio

l'accès par n° long⁽⁴⁾ (depuis téléphone visio fixe ou mobile, consultation : 06 08 08 90 90, dépôt : 06 80 80 90 90)

→ communications incluses dans le forfait + supplément

décomptées à la seconde dès la 1^{ère} seconde

- 712 renseignements Orange.....+ 0,95€/appel
- 767 dicto SMS (envoi de SMS dictés par téléphone)+ 0,25€/appel

→ communications au-delà du forfait

■ communications voix

décomptées à la seconde dès la 1^{ère} seconde

appels vers le réseau fixe en France métropolitaine et Monaco (hors n° spéciaux), les mobiles Orange et les mobiles des autres opérateurs métropolitains, les n° Vert, 555, 700 (en France et depuis l'international), 840, 790, 234, 732, les n° commençant par 0 870, 0 871, 0 873, 0 874, les services complémentaires de la messagerie vocale, renvoi d'appels depuis la France vers un n° en France métropolitaine :0,00584€/sec soit 0,35€/min⁽⁵⁾

■ communications visio

décomptées à la seconde dès la première seconde (les 15 premières secondes sont gratuites)

- jusqu'au 30/06/060,00584€/sec soit 0,35€/min
- à partir du 01/07/060,01167€/sec soit 0,7€/min

→ communications hors forfait

décomptées à la seconde au-delà de la première minute indivisible

■ communications voix vers les téléphones mobiles et fixes internationaux et les DOM-TOM (sauf Monaco)

- vers la zone 10,008€/sec soit 0,48€/min
- vers la zone 20,009€/sec soit 0,55€/min
- vers la zone 3 et les destinations spécifiques0,023€/sec soit 1,40€/min

■ communications visio vers les téléphones visio mobiles et fixes internationaux et les DOM/TOM (sauf Monaco)

- vers la zone 10,008€/sec soit 0,48€/min
- vers la zone 20,009€/sec soit 0,55€/min
- vers la zone 3 et les destinations spécifiques0,023€/sec soit 1,40€/min

Jusqu'au 30/06/06, la visiophonie est au prix de la voix.
A partir du 01/07/06, 1 min visio = 2 min voix.

■ services vocaux Orange

- 711 info et services pratiques
 - 789 personnalisation du mobile et divertissement
 - 811 banque et bourse
 - 32 82 l'info sportive
- } 0,34€/min + coût d'une com. au-delà du forfait

> les numéros MEMO

BANQ (2267), CHAT (2428), HORO (4676), JEUX (5389), LOTO (5686), METE (6383), MUSI (6874), SNCF (7623), SONN (7666), TAXI (8294), TELE (8353), TONE (8663), TRAF (8723), TURF (8873)0,34€/min + coût d'une com. au-delà du forfait

■ communications vers les n° spéciaux⁽¹⁾ et satellitaires coût d'une communication au-delà du forfait + tarif appliqué par le fournisseur de service

■ envoi et réception de messages

> envoi de SMS

| envoi de SMS | dans une option SMS/MMS | sans option SMS/MMS ou en dépassement |
|--|--------------------------------------|---|
| d'un mobile situé en France métropolitaine vers la France métropolitaine | SMS inclus dans l'option | 0,10€/SMS en heures creuses* 0,13€/SMS en heures pleines |
| d'un mobile situé en France métropolitaine vers l'international | SMS inclus dans l'option | 0,15€/SMS |
| d'un mobile situé à l'international | SMS inclus dans l'option + 0,15€/SMS | 0,25€/SMS en heures creuses* (soit 0,10€ + 0,15€) 0,28€/SMS en heures pleines (soit 0,13€ + 0,15€) |

* Du lundi au jeudi de 21h30 à 8h et le week-end du vendredi 21h30 au lundi 8h, heures de France métropolitaine. Dans le cadre de l'envoi de SMS vocalisé vers un téléphone fixe (hors n° spéciaux) ou un fax en France métropolitaine, la réception du SMS vocalisé ou imprimé se fait du lundi au vendredi de 7h30 à 21h30 et le week-end de 10h à 22h.

> réception de SMSgratuit

(1) L'appel est à la charge du client Orange aux mêmes conditions tarifaires qu'un appel effectué depuis le mobile Orange vers le n° appelé. L'utilisation de ce service depuis un téléphone fixe est facturée au coût d'une communication d'une ligne fixe vers un mobile sur la facture du fixe et au coût d'une communication vers le n° appelé depuis votre mobile sur la facture Orange. (2) Jusqu'au 30/06/06, la visiophonie est au prix de la voix dans et au-delà du forfait. A partir du 01/07/06, 1 min visio = 2 min voix. (3) La partie renvoyée de l'appel est à la charge de l'abonné Orange aux mêmes conditions tarifaires qu'un appel effectué depuis le mobile Orange vers le n° de renvoi. (4) Prix d'un appel vers un mobile. (5) Hors forfaits molamo (Prix de la minute de communications en France métropolitaine (hors n° spéciaux) : 0,30€/min)

(1) Sauf les services d'annuaire et certains n° commençant par 3 dont la communication est facturée au prix d'une communication nationale incluse dans le forfait.

> services sms

| services ★ SMS+ | coût d'envoi d'un sms | coût maximum du service/sms ⁽¹⁾ |
|--------------------|-----------------------------|---|
| 3XXXX | | sans supplément |
| 4XXXX | | + 0,05€/sms |
| 5XXXX | | + 0,20€/sms |
| 6XXXX | | + 0,35€/sms |
| 7XXXX | + 0,50€/sms | |
| 8XXXX | + 1,50€/sms | |

| services sms Orange | coût d'envoi d'un sms | coût maximum du service/sms ⁽¹⁾ |
|----------------------------|--------------------------|---|
| 20 123 le chat Orange | | + 0,05€ |
| 2 19 19 mes sms | | + 0,05€ |
| 2 99 92 agenda | | + 0,05€ |
| 20 666 jeux | | + 0,05€ |
| 20 220 sms Infos à l'acte | | + 0,10€ |
| 20 555, 20 239 jeux | | + 0,10€ |
| 2 08 08, 2 30 30 jeux | + 0,20€ | |
| 2 11 11 sonneries et logos | + 1,50€ | |

> inscription à un service sms

| Services ★ SMS+ | Inscription au service | Coût maximum du service/sms reçu ⁽⁴⁾ |
|--------------------|---------------------------|---|
| 38XXX | coût d'envoi d'un sms | 0€ |
| 48XXX | | 0,05€ |
| 58XXX | | 0,20€ |
| 68XXX | | 0,35€ |
| 78XXX | | 0,5€ |
| 88XXX | | 1€ |

> envoi de mms⁽²⁾

| | |
|--|-------------------------------------|
| mms texte (jusqu'à 5 Ko inclus)..... | 0,20€/mms/destinataire |
| mms photo (de 5 Ko à 100 Ko inclus)..... | 0,40€/mms/destinataire |
| mms vidéo (de 100 Ko à 300 Ko)..... | 0,80€/mms/destinataire |
| mms carte postale ⁽³⁾ | 1,55€ + coût d'envoi d'un mms photo |

| envoi de mms (texte, photo, vidéo ou carte postale) | dans une option sms/mms | sans option sms/mms ou en dépassement |
|--|--------------------------|---|
| d'un mobile situé en France métropolitaine vers la France métropolitaine | mms inclus dans l'option | 0,20€/mms texte 0,40€/mms photo 0,80€/mms vidéo* 1,95€/mms carte postale |

> envoi de mms⁽²⁾ depuis l'international⁽⁴⁾

| | dans une option sms/mms | sans option sms/mms ou en dépassement |
|---------------------------------------|--|--|
| 1 mms texte (jusqu'à 5 Ko inclus) | 1 mms texte + 0,80€ inclus dans l'option (1 mms texte = 2 sms) | 1€/mms texte/destinataire (soit 0,20€/mms/destinataire + 0,80€/mms) |
| 1 mms photo (de 5 à 100 Ko inclus) | 1 mms photo + 0,80€ inclus dans l'option (1 mms photo = 3 sms) | 1,20€/mms photo/destinataire (soit 0,40€/mms/destinataire + 0,80€/mms) |
| 1 mms vidéo* (de 100 à 300 Ko inclus) | 1 mms vidéo + 0,80€ inclus dans l'option (1 mms vidéo = 6 sms) | 1,60€/mms vidéo/destinataire (soit 0,80€/mms/destinataire + 0,80€/mms) |
| 1 mms carte postale ⁽³⁾ | 1 mms photo + 2,35€ inclus dans l'option | 2,75€/mms carte postale/destinataire (soit 1,95€/mms/destinataire + 0,80€/mms) |

* mms vidéo disponible depuis un mobile compatible.

(1) Supplément applicable depuis la France métropolitaine ou depuis l'international. (2) Envoi de message jusqu'à 300 Ko et 5 destinataires. Service dépendant du réseau, des caractéristiques des mobiles utilisés et des formats de contenus supportés. Tarifs applicables pour les mms envoyés vers les n° fixes de France Télécom (hors n° spéciaux et n° d'accès wap et web). (3) Envoi limité à 500 caractères, une photo et un destinataire par mms carte postale (taille maximum : 300 Ko). (4) Disponible dans les zones de couverture des opérateurs étrangers avec lesquels Orange France a signé un accord d'itinérance gprs/edge/3g. L'émission et la réception de mms à l'international ne sont possibles qu'entre les mobiles compatibles mms des opérateurs métropolitains.

> réception de mms

| en France métropolitaine | gratuit |
|--------------------------|-----------|
| à l'international | 0,80€/mms |

> services mms

| | |
|---|-------------------------------|
| 25 286 album photo..... | 0,40€/mms |
| 2 19 19 stockage mms..... | 0,40€/mms |
| 20 220 mms Infos à l'acte..... | 0,35€ + coût d'envoi d'un mms |
| 20 123 rencontres : ajout/modification photo..... | coût d'envoi d'un mms |

■ communications WAP et WEB en France métropolitaine

décomptées au Ko au-delà d'un premier palier de 10 Ko indivisible en 3G/EDGE/GPRS, ou à la seconde dès la 1^{ère} seconde en csd et en Wi-Fi

| | tarification à l'unité, avec un forfait Orange Classique ou Orange Initial (sans option Orange World) | tarification à l'unité avec un forfait motamo ou un forfait partagé (sans option Orange World) | avec une option Orange World |
|-------------------|---|--|-----------------------------------|
| au volume | Orange World à l'unité 0,00488€/Ko | Orange World à l'unité 0,01€/Ko | inclus dans l'option Orange World |
| csd à la durée | Orange World à l'unité 0,00083€/sec | Orange World à l'unité 0,00166€/sec | |
| Wi-Fi à la durée* | Orange Wi-Fi à l'unité 0,00417€/sec | Orange Wi-Fi à l'unité 0,00417€/sec | |

* Wi-Fi non disponible avec l'option Orange World 3€.

> communications en dépassement d'une option Orange World

| | Orange World 3€* | Orange World 6€ | Orange World 10€ | Orange World 20€ | Orange World 30€ |
|-------------------------------|------------------|-----------------|------------------|------------------|------------------|
| tarification au volume | 0,00059€/Ko | 0,00059€/Ko | 0,00039€/Ko | 0,00033€/Ko | 0,00020€/Ko |
| tarification csd à la durée | 0,00017€/sec | 0,00017€/sec | 0,00011€/sec | 0,00009€/sec | 0,00006€/sec |
| tarification Wi-Fi à la durée | Non disponible | 0,00333€/sec | 0,00278€/sec | 0,00222€/sec | 0,00139€/sec |

* Disponible uniquement avec Orange Initial.

→ communications depuis l'international

avec **Orange Sans Frontière**⁽¹⁾ (Retrouvez le détail des zones en page 4.)

■ appels **voix et visio**⁽²⁾ et communications WAP et WEB à la durée en CSD depuis l'international (hors Monaco)

décomptés à la seconde au-delà de la première minute indivisible

> émission d'appels

| Prix/min | depuis la zone 1 | depuis la zone 2 | depuis la zone 3 | depuis les destinations spécifiques |
|---|--|------------------|------------------|-------------------------------------|
| émission d'appels vers la France | 1€ | 1,18€ | 2,40€ | 4,50€ |
| émission d'appels vers la zone 1 | 1€ | 1,18€ | 2,40€ | 4,50€ |
| émission d'appels vers la zone 2 | 1,18€ | 1,18€ | 2,40€ | 4,50€ |
| émission d'appels vers la zone 3 | 2,40€ | 2,40€ | 2,40€ | 4,50€ |
| émission d'appels vers les destinations spécifiques | 4,50€ | 4,50€ | 4,50€ | 4,50€ |
| appel au service clients 700 ou + 33 6 07 62 64 64 | tarif d'un appel au service clients en France métropolitaine | | | |
| renvoi d'appels conditionnel vers la France métropolitaine ⁽³⁾ (y compris vers la messagerie vocale 888) | 1,34€ | 1,73€ | 3,50€ | 6,50€ |
| consultation de la messagerie vocale | 1€ | 1,18€ | 2,40€ | 4,50€ |
| rappel du déposant ⁽⁴⁾ | 1€ | 1,18€ | 2,40€ | 4,50€ |
| | + coût d'un appel en France métropolitaine | | | |

> réception d'appels

| Prix/min | en zone 1 | en zone 2 | en zone 3 | destinations spécifiques |
|--|--|-----------|-----------|--------------------------|
| réception d'appels | 0,34€ | 0,55€ | 1,10€ | 2€ |
| réception d'appels de notification de la messagerie vocale | 0,34€ | 0,55€ | 1,10€ | 2€ |
| réception d'appel de réveil et de mémo | 0,34€ | 0,55€ | 1,10€ | 2€ |
| | + coût d'un appel en France métropolitaine | | | |

Pour tous les types d'appels autres que ceux cités dans les tableaux ci-dessus, tarif de l'opérateur étranger majoré de 15%. Les appels émis depuis le réseau Nextel USA vers la France et les Etats-Unis sont facturés 1€/min. Sur les réseaux satellitaires Globalstar et Thuraya, les appels émis sont facturés 2,50€/min et les appels reçus 1,10€/min.

(1) L'accès à Orange Sans Frontière est disponible sur demande. Une avance de consommation de 228€ pouvant vous être demandée en fonction de votre situation, l'activation ne peut être faite qu'après validation de votre dossier par Orange France. (2) Les appels visio sont facturés aux mêmes tarifs que les appels voix jusqu'au 30/06/06. A partir du 01/07/06, 1 min visio = 2 min voix. (3) La partie renvoyée de l'appel est à la charge de l'abonné Orange aux mêmes conditions tarifaires qu'un appel effectué depuis le mobile Orange vers le n° de renvoi. (4) L'appel est à la charge du client Orange aux mêmes conditions tarifaires qu'un appel effectué depuis le mobile Orange vers le n° rappelé. L'utilisation de ce service depuis un téléphone fixe est facturée au tarif d'une communication d'une ligne fixe vers un mobile sur la facture du fixe et au tarif d'une communication vers le n° rappelé depuis votre mobile sur la facture Orange. (5) L'accès à Orange Sans Frontière doit être activé pour bénéficier du service Wi-Fi à l'international.

■ communications **WAP et WEB** depuis l'international (hors Monaco)

Les communications WAP et WEB au volume (3G/EDGE/GPRS) ou à la durée (CSD/Wi-Fi) depuis l'international sont facturées hors options Orange World et décomptées par paliers de 10 Ko indivisibles en 3G/EDGE/GPRS ou à la seconde au-delà de la 1^{ère} minute indivisible en CSD ou à la seconde dès la 1^{ère} seconde en Wi-Fi.

- tarification 3G/EDGE/GPRS au volume.....0,15€/10 Ko
 - tarification CSD à la durée **tarif des communications voix depuis l'international** (voir tableau p.35)
 - tarification Wi-Fi à la durée⁽⁵⁾.....0,25€/min

→ options

■ les options **Orange Sans Frontière**

Profitez de 15% de réduction sur toutes vos communications voix, WAP et WEB à la durée et au volume vers et depuis l'Europe (zone 1)

- option Orange Sans Frontière 34€..... 34€/mois
 - option Orange Sans Frontière 85€..... 85€/mois
 - option Orange Sans Frontière 212,50€..... 212,50€/mois

Offres soumises à un engagement de 3 mois minimum. Réduction de 15% calculée sur la base du tarif à la minute/au Ko en vigueur. Les options peuvent s'utiliser en France métropolitaine vers les pays de la zone 1 ou depuis ces pays (zone 1) vers toutes les zones de couverture pour les communications WAP et WEB et pour les appels émis et reçus en zone 1. Communications décomptées à la seconde au-delà de la 1^{ère} minute indivisible pour les communications voix et CSD et par palier de 10 Ko pour les communications WAP et WEB au volume. Les options sont non cumulables et incompatibles entre elles. Report du crédit d'un mois sur l'autre, pour les clients disposant de ce service, dans la limite de l'option Orange Sans Frontière choisie. En cas de résiliation ou de changement d'option Orange Sans Frontière, le report du crédit restant est perdu.

■ l'option **mes 3 numéros préférés**

Bénéficiez d'une heure de communications voix en plus de votre forfait vers vos 3 numéros préférés3€/mois

3 n° au choix parmi les numéros du réseau fixe en France métropolitaine (hors n° spéciaux et n° d'accès WAP et WEB) et les n° Orange. (Les 3 n° Orange choisis pour cette option doivent être différents des 3 numéros choisis pour les appels illimités vers 3 n° Orange inclus dans les forfaits Orange Classique).

■ l'option **heures week-end**

Bénéficiez de 4h de communications voix par mois, soit 1h chaque week-end en plus de votre forfait4€/mois

4h à utiliser du samedi 00h01 au dimanche 23h59 vers les n° fixes (hors n° spéciaux et n° d'accès WAP et WEB) et les mobiles Orange en France métropolitaine dans la limite d'une heure de communications par week-end. Les minutes non utilisées ne sont pas reportées d'un week-end sur l'autre.

■ les options **SMS/MMS***

Pour un usage classique :

- option SMS/MMS 3€ : jusqu'à 30 SMS/10 MMS photo..... 3€/mois
 - option SMS/MMS 7,5€ : jusqu'à 80 SMS/26 MMS photo..... 7,5€/mois
 - option SMS/MMS 12€ : jusqu'à 130 SMS/43 MMS photo.....12€/mois

Pour un usage intensif :

- option SMS/MMS 18€ : jusqu'à 180 SMS/60 MMS photo + 30 SMS vers les mobiles Orange...18€/mois
 - option SMS/MMS 25€ : jusqu'à 250 SMS/83 MMS photo + 50 SMS vers les mobiles Orange...25€/mois

SMS et MMS en France métropolitaine (hors supplément des services SMS/MMS et MMS carte postale). Service MMS disponible depuis un mobile compatible. Deux options SMS/MMS identiques ne sont pas cumulables. Les SMS et MMS non utilisés ne sont pas reportés sur le mois suivant. * MMS utilisables en SMS sur la base de 1 MMS texte = 2 SMS, 1 MMS photo = 3 SMS, 1 MMS vidéo = 6 SMS.

■ les options Orange World

les communications WAP et WEB sont décomptées de l'option Orange World au Ko au-delà d'un premier palier de 10 Ko indivisible en 3G/EDGE/GPRS ou à la seconde dès la 1^{ère} seconde en CSD et en Wi-Fi.

- option Orange World 3€* : jusqu'à 5 Mo 3€/mois
- option Orange World 6€ : jusqu'à 10 Mo ou 30 min de Wi-Fi 6€/mois
- option Orange World 10€** : télé illimitée le week-end
- + jusqu'à 25 Mo ou 1h de Wi-Fi 10€/mois
- option Orange World 20€** : télé illimitée le week-end
- + jusqu'à 60 Mo ou 2h30 de Wi-Fi 20€/mois
- option Orange World 30€** : télé illimitée le week-end
- + jusqu'à 150 Mo ou 6h de Wi-Fi 30€/mois

Disponibles depuis un terminal compatible. Liste sur www.orange.fr. Options mensuelles comprenant des communications WAP et WEB en France métropolitaine (sous réserve que votre fournisseur d'accès ait demandé à être inclus dans l'offre). En cas de perte des réseaux 3G, EDGE et GPRS, il sera proposé aux clients de continuer en CSD à concurrence de 25h sur l'option 10€, 60h sur l'option 20€ et 150h sur l'option 30€. Les options Orange World ne se cumulent pas. Détail de l'offre et conditions spécifiques sur www.orange.fr. Wi-Fi disponible dans les hotspots d'Orange et de ses partenaires depuis un équipement compatible. * Disponible uniquement avec Orange Initial. ** Accès illimité du vendredi 21h30 au lundi 8h00 à la télévision en direct et à la vidéo en France métropolitaine à partir du portail Orange World Vidéo (hors contenus payants) sur les réseaux 3G/EDGE d'Orange France pendant un an à compter de la souscription.



■ l'option dixit

- Option réservée aux personnes déficientes de la vue **gratuit**
- suivi conso vocal illimité via le 555
- + 15 appels/mois sans surtaxe au 712 (renseignements Orange)
- + 15 appels/mois sans surtaxe au 767 (dicto sms)

Option disponible sur présentation d'un justificatif du handicap (certificat médical ou carte d'invalidité avec mention canne blanche ou étoile verte). Le coût des communications aux services de renseignements directs ou de dicto sms est déduit du forfait principal.

■ Fun tones

- Abonnement au service de personnalisation de la tonalité d'appel 1€/mois
- Achat de tonalité 1,50€/achat*

*Hors coût de connexion à Orange World ou d'appel au 789 ou TONE.

■ autres options

- l'accès à Orange Sans Frontière⁽¹⁾ **gratuit**
- l'option mobile gagnant **gratuit**
- l'option Orange Sécurité⁽²⁾ :
 - > formule Découverte 3€/mois
 - > formule Standard 6€/mois
 - > formule Premium 9€/mois
- l'option sms Infos (à partir de la 3^{ème} rubrique : 1,5€/mois/rubrique) 2€/mois/rubrique
- l'option sms Ligue 1 Orange 1,5€/journée de championnat
- l'option mms Infos⁽³⁾
 - > météo, Ligue 1 Orange, actualité, horoscope, humour, TV, People 5€/mois/rubrique
 - > cinéma 3€/mois/rubrique

- > coquin 8€/mois/rubrique
- l'option mms Infos vidéos⁽³⁾ 5€/mois/rubrique
- > humour, Ligue 1 Orange 8€/mois/rubrique
- > coquin 8€/mois/rubrique
- la facture détaillée mensuelle 2,30€/mois
- la facture détaillée sur demande pour 4 mois consécutifs **gratuit**
- la facture en braille ou en caractères agrandis **gratuit**
- la facture électronique (simple ou détaillée)⁽⁴⁾ **gratuit**
- l'option filtrage d'appels 2,30€/mois
- l'option navigation gps mobile 15€/mois
- l'option BlackBerry (60 Mo) 30€/mois
- l'option cartes jumelles⁽⁵⁾ 11€/mois
- l'option interdiction d'émission d'appels internationaux **gratuit**
- l'option interdiction de réception d'appels à l'international 3,60€/mois
- l'option émission d'appels uniquement 3,60€/mois
- l'option réception d'appels uniquement 3,60€/mois



(1) L'accès à Orange Sans Frontière est disponible sur demande. Une avance sur consommation de 228€ pouvant vous être demandée en fonction de votre situation, l'activation ne peut être faite qu'après validation de votre dossier par Orange France. (2) Offre réservée aux abonnés d'Orange France. Conditions complètes dans la notice d'information Orange Sécurité. Orange Sécurité est un contrat d'assurance souscrit par Orange France auprès de AIG par l'intermédiaire de la SPB, société de courtage d'assurance. (3) Offre disponible depuis un terminal compatible mms. La réception de mms à l'international fait l'objet d'une facturation complémentaire. (4) Option disponible en remplacement de la facture papier. (5) Service incompatible avec la visiophonie.

| | |
|-----|-----|
| 10h | 99€ |
| 8h | 83€ |
| 6h | 67€ |
| 4h | 51€ |
| 3h | 43€ |
| 2h | 35€ |
| 1h | 26€ |

- 7 forfaits voix et visio de 1h à 10h
- **Multimédia inclus :** Chaque mois, jusqu'à 40 sms ou 13 mms photo ou 10 Mo (soit 24 minutes de télé sur Orange World⁽¹⁾)
- Télé illimitée le week-end pendant 1 an⁽²⁾
- **Report des minutes⁽³⁾**
- **sms alerte conso⁽⁴⁾**, pour être informé en cas de dépassement du forfait
- **Prix de la minute au-delà du forfait : 0,35€/min⁽⁵⁾**
- **Tarification à la seconde dès la première seconde⁽⁶⁾**

Illimité KDO :
Appels voix et visio illimités 7j/7, 24h/24 vers 3 numéros Orange voix et visio⁽⁶⁾

Pour activer l'illimité KDO, appelez gratuitement le N° Vert 0 800 25 12 03.

Forfaits de communication voix/visio en France métropolitaine : vos communications en France métropolitaine vers les numéros fixes (hors numéros spéciaux) et mobiles sont décomptées à la seconde dès la 1^{re} seconde. Tarifs avec engagement de 24 mois. Tous les forfaits Orange Intense sont disponibles avec un engagement de 12 mois pour 4,5€ supplémentaires par mois. Visiophonie disponible entre terminaux et sur réseaux compatibles 3G.

Jusqu'au 30/06/06 la visiophonie est au prix de la voix dans et au-delà du forfait.
A partir du 01/07/06, 1 min visio = 2 min voix.



■ le forfait motamo Intense

Conçu pour les personnes déficientes de l'ouïe et de la parole

- 200 sms ou 66 mms + 45 min de visiophonie + l'option Orange World Intense 25 Mo34€/mois
- #123# suivi conso par écrit **gratuit et illimité**
+ 50 sms/mois en plus, à utiliser soir et week-end*

> Prix de la communication voix au-delà du forfait.....0,30€/min

> Prix de la communication visio au-delà du forfait

- jusqu'au 30/06/060,30€/min

- à partir du 01/07/060,60€/min

Offre valable pour toute souscription d'un abonnement de 24 mois minimum et disponible sur présentation d'un justificatif de handicap (certificat médical ou carte d'invalidité). 45 minutes d'appels voix en France métropolitaine (hors n° spéciaux) ou 45 minutes de visiophonie en France métropolitaine entre terminaux et sur réseaux compatibles jusqu'au 30/06/06. A partir du 01/07/06, 1 min de visio = 2 min de voix. sms/mms photo métropolitains (hors supplément des services sms/mms et mms carte postale). 1 mms texte = 2 sms, 1 mms photo = 3 sms, 1 mms vidéo = 6 sms. Les communications nationales hors forfait sont facturées à 0,30€/min (hors n° spéciaux). Les autres types de communication sont facturés aux tarifs des forfaits Orange Intense applicables pour les communications au-delà et hors du forfait. Offre compatible avec tous les services et options disponibles sur les forfaits Orange Intense. Les forfaits motamo ne se cumulent pas. Visiophonie disponible entre mobiles et sur réseaux compatibles 3G. * sms métropolitains (hors supplément des services sms) à utiliser par mois, le soir, du lundi au jeudi de 21h à 8h le lendemain et le week-end du vendredi 21h au lundi 8h.

→ services gratuits

- la présentation du numéro
- le double appel
- le signal d'appel
- le SAV échange express⁽⁷⁾
- le renvoi d'appel voix/visio
- l'accès à la messagerie vocale et visio⁽⁸⁾
- l'accès à Orange Sans Frontière⁽⁹⁾
- la facturation détaillée⁽¹⁰⁾
- la réception de messages vocaux par mail
- le sms de notification des appels sans message⁽¹¹⁾
- recharger pour un proche⁽¹²⁾ **Nouveau**

→ communications gratuites

- | | | | |
|-------|---|---------|--|
| #123# | le suivi conso écrit | #125# | obtention de votre code d'accès Wi-Fi |
| 888 | messagerie vocale en France métropolitaine | 784 | obtention d'une offre mobile gagnant |
| 898 | la messagerie visio ⁽⁸⁾ en France métropolitaine | 239 | l'inscription au chat Orange |
| #101# | accès au menu des jeux sms | 880/881 | désactivation/activation du renvoi de la messagerie vocale |
| #111# | accès au menu des services sms | | les services d'urgence : 15, 17, 18, 112, 115 |
| 782 | informations mobile gagnant | | appels de notification de la messagerie vocale vers le mobile Orange de l'abonné |

→ communications incluses dans le forfait

■ communications voix

décomptées à la seconde dès la 1^{re} seconde

> appels vers le réseau fixe en France métropolitaine et Monaco (hors numéros spéciaux) et les mobiles Orange

> appels vers les mobiles des autres opérateurs métropolitains, renvoi d'appels depuis la France vers un numéro en France métropolitaine

> numéros commençant par :

- 0 800, 0 805
- 3010
- 0 870, 0 871, 0 873, 0 874
- 0 8715, 0 8716, 0 8732, 0 8736

> numéros courts Orange

- | | | | |
|-----|---|-----|--|
| 555 | le suivi conso vocal depuis la France métropolitaine | 732 | pour savoir si un n° de mobile est un n° Orange |
| 700 | le service clients en France et depuis l'international | 733 | souscription aux options sms/mms Infos et Ligue 1 Orange |
| 840 | la localisation des e-mails (sous réserve d'inscription au mail Orange) | 790 | changer de mobile |

(3) Report des minutes non consommées du forfait sur le mois suivant dans la limite du forfait choisi et décompté à l'issue du forfait mensuel en cours. Report non cumulable d'un mois sur l'autre. (4) sms envoyé dans les 24h suivant le dépassement du forfait pour les communications émises ou reçues en France métropolitaine. (5) Communications en France métropolitaine vers les fixes et mobiles (hors n° spéciaux). (6) Appels voix/visio en France métropolitaine (hors n° spéciaux, n° d'accès WAP et WEB et appels vers plates-formes téléphoniques). Appels visio illimités pendant 1 an à compter de la souscription au forfait Orange Intense. Appels directs entre personnes physiques et pour un usage personnel non lucratif direct. (7) Service réservé aux coffrets Orange pendant 1 an sous réserve que la panne soit couverte par la garantie. Echange contre un téléphone neuf ou remis à neuf. (8) Par n° court (898). Gratuit jusqu'au 30/06/06. A partir du 01/07/06, communication facturée au prix d'un appel visio. Disponible avec un terminal et sur réseaux compatibles. Appel de notification de la messagerie visio gratuit sur votre mobile et non disponible sur un autre mobile ou un fixe. (9) L'accès à Orange Sans Frontière est disponible sur demande au service clients. Une avance sur consommation de 228€ pouvant vous être demandée en fonction de votre situation. Orange Sans Frontière ne peut être activé qu'après validation de votre dossier par Orange France. (10) Gratuite sur demande au service clients. (11) Lorsque le mobile est éteint ou hors zone de couverture. (12) Service réservé aux abonnés forfaits Orange (hors forfait bloqué) ayant une ancienneté égale ou supérieure à 3 mois. Service activé après validation du dossier par Orange France. Rechargement limité à 80€/mois.

(1) Accès à Orange World depuis la France métropolitaine. sms/mms métropolitains, hors supplément des services sms/mms. (2) Accès illimité du vendredi 21h30 au lundi 8h à la télé en direct et à la vidéo en France métropolitaine à partir du portail Orange World Vidéo (hors contenus payants) sur les réseaux 3G/4G/LTE d'Orange France avec un mobile compatible pendant un an à compter de la souscription.

- > services complémentaires de la messagerie vocale
 - le rappel du déposant en France métropolitaine (touche 4 lors de l'écoute du message)⁽¹⁾
 - appels de réveil et de mémo sur le mobile de l'abonné en France métropolitaine
 - appels de notification de la messagerie vocale vers un téléphone autre que les mobiles Orange, en France métropolitaine
 - l'accès par n° long (consultation : 06 08 08 08 08, dépôt : 06 80 80 80 80)

■ communications visio⁽²⁾

décomptées à la seconde dès la 1^{ère} seconde (les 15 premières secondes sont gratuites).

- > appels en France métropolitaine
 - appels vers les mobiles visio Orange et les mobiles visio des opérateurs proposant un réseau compatible
 - appels visio illimités vers vos 3 numéros mobiles Orange préférés pendant un an
 - appels vers Livecom, PC équipés du logiciel de visiophonie Wanadoo, en France métropolitaine et Monaco
 - appels vers correspondants MaLigne visio en France métropolitaine
 - renvoi d'appels⁽³⁾

> services complémentaires de la messagerie Orange visio

l'accès par n° long⁽⁴⁾ (depuis téléphone visio fixe ou mobile, consultation : 06 08 08 90 90, dépôt : 06 80 80 90 90)

■ envoi et réception de messages

> envoi de sms

| envoi de sms | inclus dans le forfait |
|--|--|
| d'un mobile situé en France métropolitaine vers la France métropolitaine | sms inclus dans le forfait |
| d'un mobile situé en France métropolitaine vers l'international | sms inclus dans le forfait |
| d'un mobile situé à l'international | sms inclus dans le forfait + 0,15€/sms |

Dans le cadre de l'envoi de sms vocalisé vers un téléphone fixe (hors numéros spéciaux) en France métropolitaine, la réception du sms vocalisé ou imprimé se fait du lundi au vendredi de 7h30 à 21h30 et le week-end de 10h à 22h.

> réception de sms en France et à l'international**gratuit**

> envoi de MMS⁽⁵⁾

| envoi de MMS | inclus dans le forfait |
|---|--|
| d'un mobile situé en France métropolitaine vers la France métropolitaine ou vers une adresse e-mail | MMS inclus dans le forfait |
| d'un mobile situé en France métropolitaine vers l'international | MMS inclus dans le forfait |
| d'un mobile situé à l'international | MMS inclus dans le forfait + 0,80€/MMS |

> réception de MMS en France**gratuit**

■ communications WAP et WEB

décomptées au Ko au-delà d'un premier palier de 10 Ko indivisible en 3G/EDGE/GPRS, ou à la seconde dès la 1^{ère} seconde en CSD et en Wi-Fi, dans la limite de 10 Mo.

→ communications incluses dans le forfait + supplément

décomptées à la seconde dès la 1^{ère} seconde (sauf communications WAP et WEB)

■ communications voix

712 renseignements Orange + 0,95€/appel
767 dicto sms (envoi de sms dictés par téléphone) + 0,25€/appel

■ envoi et réception de messages

> services sms

| services | inclus | coût maximum du service/sms ⁽¹⁾ | services sms Orange | inclus dans le forfait ou coût d'envoi d'un sms | coût maximum du service/sms ⁽¹⁾ |
|----------|---------------|--|----------------------------|---|--|
| * SMS+ | | | 20 123 le chat Orange | | + 0,05€ |
| 3XXXX | inclus | | 2 19 19 mes sms | | + 0,05€ |
| 4XXXX | dans | + 0,05€/sms | 2 99 92 agenda | | + 0,05€ |
| 5XXXX | le forfait ou | + 0,20€/sms | 20 666 jeux | | + 0,10€ |
| 6XXXX | coût d'envoi | + 0,35€/sms | 20 220 sms Infos à l'acte | | + 0,10€ |
| 7XXXX | d'un sms | + 0,50€/sms | 20 555, 20 239 jeux | | + 0,10€ |
| 8XXXX | | + 1,50€/sms | 2 08 08, 2 30 30 jeux | | + 0,20€ |
| | | | 2 11 11 sonneries et logos | | + 1,50€ |

> inscription à un service sms

| Services | Inscription au service | Coût maximum du service/sms reçu ⁽¹⁾ |
|----------|---|---|
| * SMS+ | | |
| 38XXX | Inclus dans le forfait ou coût d'envoi d'un sms | 0€ |
| 48XXX | | 0,05€ |
| 58XXX | | 0,20€ |
| 68XXX | | 0,35€ |
| 78XXX | | 0,5€ |
| 88XXX | | 1€ |

> services MMS

- 25 286 album photo0,40€/MMS
- 2 19 19 stockage MMS0,40€/MMS
- MMS carte postale 1,55€ + coût d'envoi d'un MMS
- 20 220 MMS Infos à l'acte0,35€ + coût d'envoi d'un MMS inclus dans le forfait
- 20 123 rencontres : ajout/modification photocoût d'envoi d'un MMS inclus dans le forfait

(1) L'appel est à la charge du client Orange aux mêmes conditions tarifaires qu'un appel effectué depuis le mobile Orange vers le numéro appelé. L'utilisation de ce service depuis un téléphone fixe est facturée au coût d'une communication d'une ligne fixe vers un mobile sur la facture du fixe et au coût d'une communication vers le numéro appelé depuis votre mobile sur la facture Orange. (2) Jusqu'au 30/06/06, la visiophonie est au prix de la voix. A partir du 01/07/06, 1 min visio = 2 min voix. (3) La partie renvoyée de l'appel est à la charge de l'abonné Orange aux mêmes conditions tarifaires qu'un appel effectué depuis le mobile Orange vers le n° de renvoi. (4) Prix d'un appel vers un mobile. (5) MMS (Multimedia Messaging Service) : service disponible depuis un terminal compatible MMS. Envoi de messages jusqu'à 300 Ko et 5 destinataires. Service dépendant du réseau, des caractéristiques des mobiles utilisés et des formats de contenus supportés. Tarifs applicables également pour les MMS envoyés vers les n° fixes de France Télécom (hors n° spéciaux et n° d'accès WAP et WEB).

(1) Applicable depuis la France métropolitaine ou depuis l'international.

→ communications au-delà du forfait

■ communications voix

décomptées à la seconde dès la 1^{ère} seconde

> appels vers le réseau fixe en France métropolitaine et Monaco (hors numéros spéciaux) et les mobiles Orange :0,00584€/sec soit 0,35€/min*

> appels vers les mobiles des autres opérateurs métropolitains, les numéros Vert, 555, 700 (en France et depuis l'international), 840, 790, 234, 732, les services complémentaires de la messagerie vocale, renvoi d'appel depuis la France vers un numéro en France métropolitaine :0,00584€/sec soit 0,35€/min*

* Sauf motamo Intense (prix de la minute en France métropolitaine au-delà du forfait : 0,30€/min)

■ communications visio

décomptées à la seconde dès la 1^{ère} seconde (les 15 premières secondes sont gratuites)

jusqu'au 30/06/06 :0,00584€/sec soit 0,35€/min*

à partir du 01/07/06 :0,01167€/sec soit 0,7€/min*

* Sauf motamo Intense (prix de la minute visio vers fixes et mobiles (hors n° spéciaux) en France métropolitaine au-delà du forfait jusqu'au 30/06/06 : 0,30€/min et à partir du 01/07/06 : 0,60€/min)

■ envoi de messages

> envoi de SMS

| envoi de sms | sans option sms/mms ou en dépassement* |
|--|--|
| d'un mobile situé en France métropolitaine vers la France métropolitaine | 0,13€/sms en heures pleines 0,10€/sms en heures creuses** |
| d'un mobile situé en France métropolitaine vers l'international | 0,15€/sms |
| d'un mobile situé à l'international | 0,28€/sms en heures pleines (soit 0,13€ + 0,15€) 0,25€/sms en heures creuses** (soit 0,10€ + 0,15€) |

* En dépassement du forfait et d'une option sms/mms.

** Du lundi au jeudi de 21h30 à 8h et le week-end du vendredi 21h30 au lundi 8h (heures de France métropolitaine).

> envoi de MMS

| envoi de mms (texte, photo ou vidéo) | sans option sms/mms ou en dépassement* |
|---|---|
| d'un mobile situé en France métropolitaine vers la France métropolitaine ou l'international | 0,20€/mms texte (jusqu'à 5Ko inclus) 0,40€/mms photo (de 5Ko à 100Ko inclus) 0,80€/mms vidéo (de 100Ko à 300Ko inclus) |
| d'un mobile situé à l'international ⁽¹⁾ | 1€/mms texte/destinataire (soit 0,20€/mms/destinataire + 0,80€/mms) 1,20€/mms photo/destinataire (soit 0,40€/mms/destinataire + 0,80€/mms) 1,60€/mms vidéo/destinataire (soit 0,80€/mms/destinataire + 0,80€/mms) |

* En dépassement du forfait et d'une option sms/mms.

(1) Service MMS disponible dans les zones de couverture des opérateurs étrangers avec lesquels Orange France a signé un accord d'itinérance 3G/EDGE/GPRS. L'émission et la réception de MMS à l'international ne sont possibles qu'entre les mobiles compatibles MMS des opérateurs métropolitains. Service dépendant des réseaux, des caractéristiques des mobiles utilisés et des formats de contenus supportés.

■ communications WAP et WEB depuis la France métropolitaine dans et au-delà du forfait

décomptées au Ko au-delà d'un premier palier de 10 Ko indivisible en 3G/EDGE/GPRS ou à la seconde dès la 1^{ère} seconde en CSD et en Wi-Fi.

| | tarification à l'unité (sans option Orange World ou en dépassement du forfait Orange Intense) | avec une option Orange World |
|------------------|---|-----------------------------------|
| au volume | Orange World à l'unité 0,00098€/Ko | inclus dans l'option Orange World |
| CSD à la durée | Orange World à l'unité 0,00017€/sec | |
| Wi-Fi à la durée | Orange Wi-Fi à l'unité 0,00417€/sec | |

> communications en dépassement d'une option Orange World avec un forfait Orange Intense

| | Orange World 6€ | Orange World 10€ | Orange World 20€ | Orange World 30€ |
|-------------------------------|-----------------|------------------|------------------|------------------|
| tarification au volume | 0,00059€/Ko | 0,00039€/Ko | 0,00033€/Ko | 0,00020€/Ko |
| tarification CSD à la durée | 0,00017€/sec | 0,00011€/sec | 0,00009€/sec | 0,00006€/sec |
| tarification Wi-Fi à la durée | 0,00333€/sec | 0,00278€/sec | 0,00222€/sec | 0,00139€/sec |

> communications en dépassement d'une option Orange World avec un forfait motamo Intense

| | Orange World 10€ | Orange World 20€ | Orange World 30€ |
|-------------------------------|------------------|------------------|------------------|
| tarification au volume | 0,00098€/Ko | 0,00098€/Ko | 0,00020€/Ko |
| tarification CSD à la durée | 0,00027€/sec | 0,00027€/sec | 0,00011€/sec |
| tarification Wi-Fi à la durée | 0,0033€/sec | 0,0033€/sec | 0,0014€/sec |

→ communications hors forfait

■ communications voix

décomptées à la seconde au-delà de la première minute indivisible

> communications vers les téléphones mobiles et fixes internationaux et les DOM/TOM (sauf Monaco)

- vers la zone 10,008€/sec soit 0,48€/min
 - vers la zone 20,009€/sec soit 0,55€/min
 - vers la zone 3 et les destinations spécifiques.....0,023€/sec soit 1,40€/min

> services vocaux Orange

711 info et services pratiques
 789 personnalisation du mobile et divertissement ...
 811 banque et bourse
 32 82 l'info sportive.....

} 0,34€/min + coût d'une com. au-delà du forfait

> les numéros MEMO

BANQ (2267), CHAT (2428), HORO (4676), JEUX (5389), LOTO (5686), METE (6383), MUSI (6874), SNCF (7623), SONN (7666), TAXI (8294), TELE (8353), TONE (8663), TRAF (8723), TURF (8873).....0,34€/min + coût d'une com. au-delà du forfait

> communications vers les numéros spéciaux⁽¹⁾

coût d'une communication au-delà du forfait + tarif appliqué par le fournisseur de service

■ communications visio

décomptées à la seconde au-delà de la première minute indivisible

> communications vers les téléphones visio mobiles et fixes internationaux et les DOM/TOM (sauf Monaco)

- vers la zone 10,008€/sec soit 0,48€/min
- vers la zone 20,009€/sec soit 0,55€/min
- vers la zone 3 et les destinations spécifiques0,023€/sec soit 1,40€/min

Jusqu'au 30/06/06, la visio est au prix de la voix. A partir du 01/07/06, 1 min visio = 2 min voix. Visiophonie disponible entre mobiles et sur réseaux compatibles.

■ communications WAP et WEB en France métropolitaine

décomptées à la seconde dès la 1^{ère} seconde en Wi-Fi

> communications Wi-Fi⁽²⁾ : tarification à la durée0,0042€/sec

→ communications depuis l'international

avec Orange Sans Frontière⁽³⁾ (Retrouvez le détail des zones en page 4.)

■ appels voix et visio⁽⁴⁾ et communications WAP et WEB à la durée en CSD depuis l'international (hors Monaco)

décomptés à la seconde au-delà de la première minute indivisible

| Prix/min | depuis la zone 1 | depuis la zone 2 | depuis la zone 3 | depuis les destinations spécifiques |
|---|--|------------------|------------------|-------------------------------------|
| émission d'appels vers la France | 1€ | 1,18€ | 2,40€ | 4,50€ |
| émission d'appels vers la zone 1 | 1€ | 1,18€ | 2,40€ | 4,50€ |
| émission d'appels vers la zone 2 | 1,18€ | 1,18€ | 2,40€ | 4,50€ |
| émission d'appels vers la zone 3 | 2,40€ | 2,40€ | 2,40€ | 4,50€ |
| émission d'appels vers les destinations spécifiques | 4,50€ | 4,50€ | 4,50€ | 4,50€ |
| appel au service clients 700 ou + 33 6 07 62 64 64 | tarif d'un appel au service clients en France métropolitaine | | | |
| renvoi d'appels conditionnel vers la France métropolitaine ⁽⁵⁾ (y compris vers la messagerie vocale 888) | 1,34€ | 1,73€ | 3,50€ | 6,50€ |
| consultation de la messagerie vocale | 1€ | 1,18€ | 2,40€ | 4,50€ |
| rappel du déposant ⁽⁶⁾ | 1€ | 1,18€ | 2,40€ | 4,50€ |
| | + coût d'un appel en France métropolitaine | | | |

Pour tous les types d'appels autres que ceux cités dans le tableau ci-dessus, tarif de l'opérateur étranger majoré de 15%. Les appels émis depuis le réseau Nextel USA vers la France et les Etats-Unis sont facturés 1€/min. Sur les réseaux satellitaires Globalstar et Thuraya, les appels émis sont facturés 2,50€/min et les appels reçus 1,10€/min.

| Prix/min | en zone 1 | en zone 2 | en zone 3 | destinations spécifiques |
|--|--|-----------|-----------|--------------------------|
| réception d'appels | 0,34€ | 0,55€ | 1,10€ | 2€ |
| réception d'appels de notification de la messagerie vocale | 0,34€ | 0,55€ | 1,10€ | 2€ |
| réception d'appel de réveil et de mémo | 0,34€ | 0,55€ | 1,10€ | 2€ |
| | + coût d'un appel en France métropolitaine | | | |

■ réception/émission d'un MMS à l'international0,80€ + coût du MMS

■ communications WAP et WEB depuis l'international

Les communications WAP et WEB à l'international sont facturées hors option Orange World et décomptées par paliers de 10 Ko indivisibles en 3G/EDGE/GPRS ou à la seconde au-delà de la 1^{ère} minute indivisible en CSD ou à la seconde dès la 1^{ère} seconde en Wi-Fi

- tarification 3G/EDGE/GPRS au volume0,15€/10 Ko soit 15,36€/Mo
- tarification CSD à la durée.....tarif des communications voix depuis l'international (voir tableau ci-contre)
- tarification Wi-Fi à la durée*0,25€/min

* L'accès à Orange Sans Frontière doit être activé pour bénéficier du service Wi-Fi à l'international.

→ options

■ les options Orange Sans Frontière

Profitez de 15% de réduction sur toutes vos communications voix, WAP et WEB à la durée et au volume vers et depuis l'Europe (zone 1).

- option Orange Sans Frontière 34€34€/mois
- option Orange Sans Frontière 85€85€/mois
- option Orange Sans Frontière 212,50€212,50€/mois

Offres soumises à un engagement de 3 mois minimum. Réduction de 15% calculée sur la base du tarif à la minute/au ko en vigueur. Les options peuvent s'utiliser en France métropolitaine vers les pays de la zone 1 ou depuis ces pays (zone 1) vers toutes les zones de couverture, pour les communications WAP et WEB et pour les appels émis et reçus en zone 1. Communications décomptées à la seconde au-delà de la 1^{ère} minute indivisible pour les communications voix et CSD et par palier de 10 Ko pour les communications WAP et WEB au volume. Les options sont non cumulables et incompatibles entre elles. Report du crédit d'un mois sur l'autre, pour les clients disposant de ce service, dans la limite de l'option Orange Sans Frontière choisie. En cas de résiliation ou de changement d'option Orange Sans Frontière, le report du crédit restant est perdu.

(1) Sauf les services d'annuaire et certains numéros commençant par 3 dont la communication est facturée au prix d'une communication nationale incluse dans le forfait. (2) Wi-Fi disponible dans les hotspots d'Orange et de ses partenaires depuis un équipement compatible. (3) L'accès à Orange Sans Frontière est disponible sur demande. Une avance sur consommation de 228€ peut vous être demandée en fonction de votre situation, l'activation ne peut être faite qu'après validation de votre dossier par Orange France. (4) Les appels visio sont

facturés aux mêmes tarifs que des appels voix jusqu'au 30/06/06. A partir du 01/07/06, 1 min visio = 2 min voix. (5) La partie renvoyée de l'appel est à la charge de l'abonné Orange aux mêmes conditions tarifaires qu'un appel effectué depuis le mobile Orange vers le numéro de renvoi. (6) L'appel est à la charge du client Orange aux mêmes conditions tarifaires qu'un appel effectué depuis le mobile Orange vers le numéro rappelé. L'utilisation de ce service depuis un téléphone fixe est facturée au tarif d'une communication d'une ligne fixe vers un mobile sur la facture du fixe et au tarif d'une communication vers le numéro rappelé depuis votre mobile sur la facture Orange.

■ les options Orange World

les communications WAP et WEB sont décomptées de l'option Orange World Intense au Ko au-delà d'un 1^{er} palier de 10 Ko indivisible en 3G/EDGE/GPRS ou à la seconde dès la 1^{ère} seconde en CSD et en Wi-Fi.

- option Orange World 6€ : jusqu'à 10 Mo ou 30 min de Wi-Fi 6€/mois
- option Orange World 10€* : télé illimitée le week-end
+ jusqu'à 25 Mo ou 1h de Wi-Fi 10€/mois
- option Orange World 20€* : télé illimitée le week-end
+ jusqu'à 60 Mo ou 2h30 de Wi-Fi 20€/mois
- option Orange World 30€* : télé illimitée le week-end
+ jusqu'à 150 Mo ou 6h de Wi-Fi 30€/mois

Disponibles depuis un terminal compatible. Liste sur www.orange.fr. Options mensuelles comprenant des communications WAP et WEB en France métropolitaine (sous réserve que votre fournisseur d'accès ait demandé à être inclus dans l'offre). En cas de perte des réseaux 3G, EDGE et GPRS, il sera proposé aux clients de continuer en CSD à concurrence de 25h sur l'option 10€, 60h sur l'option 20€ et 150h sur l'option 30€. Les options Orange World ne se cumulent pas. Détail de l'offre et conditions spécifiques sur www.orange.fr. Wi-Fi disponible dans les hotspots d'Orange et de ses partenaires depuis un équipement compatible. * Accès illimité à la télévision en direct et à la vidéo en France métropolitaine à partir du portail Orange World Vidéo (hors contenus payants) sur les réseaux 3G/EDGE d'Orange France pendant un an à compter de la souscription, du vendredi 21h30 au lundi 8h00.

■ Orange Premier

des services exclusifs pour répondre à toutes vos exigences (assurance et SAV Orange Premier, Room Service...)

offre réservée aux forfaits Orange Intense 10h⁽¹⁾ (hors séries limitées) 10€/mois

■ les options SMS/MMS

Pour un usage classique :

- option SMS/MMS 3€ : jusqu'à 30 SMS/10 MMS photo* 3€/mois
- option SMS/MMS 7,5€ : jusqu'à 80 SMS/26 MMS photo* 7,5€/mois
- option SMS/MMS 12€ : jusqu'à 130 SMS/43 MMS photo* 12€/mois

Pour un usage intensif :

- option SMS/MMS 18€ : jusqu'à 180 SMS/60 MMS photo* + 30 SMS vers mobiles Orange 18€/mois
- option SMS/MMS 25€ : jusqu'à 250 SMS/83 MMS photo* + 50 SMS vers mobiles Orange 25€/mois

SMS et MMS en France métropolitaine (hors supplément des services SMS/MMS et MMS carte postale). Les SMS et MMS non utilisés ne sont pas reportés sur le mois suivant. Deux options SMS/MMS identiques ne sont pas cumulables. Service MMS disponible depuis un mobile compatible. * MMS utilisables en SMS sur la base de 1 MMS texte = 2 SMS, 1 MMS photo = 3 SMS, 1 MMS vidéo = 6 SMS. Disponible depuis un terminal compatible MMS.

■ les options Orange Sécurité

l'assurance de votre mobile

- formule Découverte 3€/mois
- formule Standard 6€/mois
- formule Premium 9€/mois

Offre réservée aux abonnés d'Orange France. Conditions complètes dans la notice d'information Orange Sécurité. Orange Sécurité est un contrat d'assurance souscrit par Orange France auprès de AIG par l'intermédiaire de la SPB, société de courtage d'assurance.

■ Fun tones

- Abonnement au service de personnalisation de la tonalité d'appel 1€/mois
- Achat de tonalité 1,50€/achat*

* Hors coût de connexion à Orange World ou d'appel au 789 ou TONE.

■ autres options

- l'accès à Orange Sans Frontière⁽²⁾ gratuite
- l'option mobile gagnant gratuite
- l'option navigation GPS mobile 10€/mois
- l'option BlackBerry (60Mo) 30€/mois
- l'option cartes jumelles⁽³⁾ 11€/mois

- l'option sms Infos (à partir de la 3^{ème} rubrique : 1,5€/mois/rubrique) 2€/mois/rubrique
- l'option sms Ligue 1 Orange 1,5€/journée de championnat

- l'option mms Infos⁽¹⁾
 - > météo, Ligue 1 Orange, actualité, horoscope, humour, TV, People 5€/mois/rubrique
 - > cinéma 3€/mois/rubrique
 - > coquin 8€/mois/rubrique

- l'option mms Infos vidéo⁽¹⁾
 - > humour, Ligue 1 Orange 5€/mois/rubrique
 - > coquin 8€/mois/rubrique

- la facture détaillée mensuelle gratuite

- l'option filtrage d'appels 2,30€/mois

- l'option interdiction d'émission d'appels internationaux gratuite
- l'option interdiction de réception d'appels à l'international 3,60€/mois
- l'option émission d'appels uniquement 3,60€/mois
- l'option réception d'appels uniquement 3,60€/mois

(1) Offre gratuite pendant 6 mois. Au-delà, Orange Premier vous sera facturé 10€/mois, sauf si vous y mettez fin sur simple appel au service clients. Conditions complètes d'Orange Premier disponibles sur le web www.orange.fr. (2) L'accès à Orange Sans Frontière est disponible sur demande au service clients. Une avance sur consommation de 228€ pouvant vous être demandée en fonction de votre situation, l'activation ne peut être faite qu'après validation de votre dossier par Orange France. (3) Service incompatible avec la visiophonie.

(1) Offre disponible depuis un terminal compatible mms. La réception de mms à l'étranger fait l'objet d'une facturation complémentaire.

| | | |
|-----|------|-----------|
| 20h | 182€ | 0,15€/min |
| 15h | 142€ | 0,16€/min |
| 10h | 102€ | 0,17€/min |
| 8h | 86€ | 0,18€/min |
| 6h | 70€ | 0,19€/min |
| 4h | 54€ | 0,22€/min |
| 3h | 46€ | 0,26€/min |

Équivalence en appels nationaux⁽²⁾ Forfait mensuel⁽¹⁾ Prix de la minute dans le forfait

■ 7 forfaits tout compris de 3h à 20h : appels nationaux, appels depuis et vers l'international, SMS, MMS, e-mails, Orange World 🌐,...

■ Des garanties et services exclusifs : SAV en 24h, garantie en cas de vol, service clients dédié, suspension de forfait, Orange Premier pour les forfaits Orange Pro 102€ et plus...

■ Report du crédit⁽³⁾

■ sms alerte conso⁽⁴⁾, pour être informé en cas de dépassement du forfait

■ Prix de la minute au-delà du forfait : 0,27€/min⁽²⁾

■ Tarification à la seconde dès la première seconde⁽⁵⁾

Illimité KDO :

Appels illimités journée 7h-17h + week-end (du samedi matin 0h00 au dimanche soir 0h00) vers tous les numéros Orange⁽⁶⁾

ou aussi disponible sur appel au service clients : les appels illimités 24h/24, 7j/7 vers 3 n°s Orange⁽⁶⁾ pour sélectionner vos 3 n°s Orange, appelez gratuitement le N° Vert 0 800 25 12 03

Jusqu'au 30/06/06, la visio est au prix de la voix. A partir du 01/07/06, 1 min visio = 2 min voix.

Toutes les communications sont comprises dans votre forfait au tarif indiqué ci-après.

→ services gratuits

- le SAV 24h/24 mois⁽⁷⁾
- la garantie en cas de vol⁽⁸⁾
- la facture détaillée
- la présentation du numéro
- la réception de messages vocaux par mail
- le double appel/le signal d'appel
- la conférence mobile⁽⁹⁾ **Nouveau**
- l'accès à Orange Sans Frontière⁽¹⁰⁾
- l'accès à la messagerie vocale Pro
- l'accès à la messagerie visio⁽¹¹⁾
- le sms de notification des appels sans dépôt de message⁽¹²⁾
- recharger pour un proche⁽¹³⁾ **Nouveau**

(1) Crédit disponible 24h/24, 7j/7, pour tous les types de communications. Ce crédit est équivalent au prix mensuel avec Privilège 24 mois, intégrant une remise de 4,5€/mois sur votre forfait, pour toute souscription d'un forfait Orange Pro d'une durée de 24 mois minimum. Tous les forfaits Orange Pro sont également disponibles sur 12 mois pour 4,5€ supplémentaires/mois. Quelle que soit la durée d'engagement choisie (12 ou 24 mois), votre crédit de communications est toujours équivalent au tarif 24 mois. (2) Appels voix vers les mobiles et les fixes en France métropolitaine (hors n° spéciaux et n° d'accès WAP et WEB). (3) Report du crédit non utilisé du forfait sur le mois suivant dans la limite du forfait choisi et décompté à l'issue du forfait mensuel en cours. Report non cumulable d'un mois sur l'autre. (4) sms envoyé dans les 24h suivant le dépassement du forfait pour les communications émises ou reçues en France métropolitaine. (5) Pour tous les appels vers les fixes et les mobiles en France métropolitaine, hors n° spéciaux et n° d'accès WAP et WEB. (6) Appels voix en France métropolitaine vers n° de mobile Orange (hors n° spéciaux, n° d'accès WAP et WEB et appels vers plates-formes téléphoniques). Appels directs entre personnes physiques et pour un usage personnel non lucratif direct. (7) Service réservé aux coffrets Orange et sous réserve que la panne soit couverte par la garantie. Echange en 24h pour tout appel avant 16h du lundi au vendredi en France métropolitaine. Echange contre un téléphone neuf ou remis à neuf. (8) Remboursement des communications frauduleuses à hauteur de 500€, remplacement de votre carte SIM et remboursement de vos accessoires jusqu'à 80€. (9) Service réservé aux abonnés Orange Pro, accessible depuis un mobile compatible et sur réseaux compatibles, permettant la mise en relation simultanée de 2 à 5 autres participants. Tous les appels émis dans le cadre d'une même conférence mobile sont facturés. Chaque appel dans le cadre du service est facturé aux conditions tarifaires en vigueur d'un appel voix normal en France métropolitaine ou à l'international, selon l'origine et la destination de l'appel. (10) L'accès à Orange Sans Frontière est gratuit et automatique. Résiliation possible sur simple appel au service clients. (11) Par numéro court (898). Gratuit jusqu'au 30/06/06. A partir du 01/07/06, communication facturée au prix d'un appel visio. Disponible avec un terminal et sur réseaux compatibles. Appel de notification de la

→ communications gratuites en France métropolitaine

| | | |
|--|---------|--------------------------------------|
| #123# suivi conso par écrit | 880/881 | désactivation/activation |
| #101# accès au menu des jeux SMS | | du renvoi de la messagerie vocale |
| #111# accès au menu des services SMS | 782 | informations mobile gagnant |
| 888 messagerie vocale Pro | 784 | obtention d'une offre mobile gagnant |
| 898 la messagerie visio ⁽¹¹⁾ en France métropolitaine | 239 | l'inscription au chat Orange |
| | 444 | accès aux offres eXclusives |

Les appels de notification de la messagerie vocale et fax vers les mobiles Orange

→ communications depuis la France métropolitaine

■ appels voix et visio depuis la France métropolitaine

| communications voix | communications dans le forfait Orange Pro | communications au-delà du forfait Orange Pro |
|---|---|--|
| appels vers les n°s fixes et mobiles (hors n°s spéciaux), décomptés à la seconde dès la 1 ^{ère} seconde - vers le réseau fixe en France métropolitaine et Monaco - vers les mobiles des opérateurs métropolitains - renvois d'appels ⁽¹⁴⁾ | cf. prix de la minute dans le forfait (page 50) | cf. prix de la minute au-delà du forfait (page 50) |
| appels vers les numéros Vert commençant par 0 800 et 0 805, décomptés à la seconde dès la 1 ^{ère} seconde | | |
| appels vers les n°s courts Orange, décomptés à la seconde dès la 1 ^{ère} seconde - 555 le suivi conso vocal - 700 le service clients Orange Pro en France et depuis l'international - 840 la vocalisation des e-mails (sous réserve de l'inscription au mail Orange) - 733 la souscription aux options SMS/MMS Infos et Ligue 1 Orange - 790 changer de mobile - 732 pour savoir si un n° de mobile est un n° Orange | | |
| services complémentaires de la messagerie vocale, décomptés à la seconde dès la 1 ^{ère} seconde - le rappel du déposant en France métropolitaine ⁽¹⁵⁾ - appels de réveil et de mémo vers le mobile de l'abonné en France métropolitaine - appels de notification de la messagerie vocale et fax vers les téléphones autres que les mobiles Orange en France métropolitaine - impression/envoi d'un fax stocké dans la messagerie fax vers un numéro en France métropolitaine (hors coût de consultation à partir d'un autre téléphone que votre mobile) | | |

messagerie visio gratuit sur votre mobile et non disponible sur un autre mobile ou un fixe. (12) Lorsque le mobile est éteint ou hors zone de couverture. (13) Service réservé aux abonnés forfaits Orange (hors forfait bloqué) ayant une ancienneté égale ou supérieure à 3 mois. Service activé après validation du dossier par Orange France. Rechargement limité à 80€/mois. (14) La partie renvoyée de l'appel est à la charge de l'abonné Orange aux mêmes conditions tarifaires qu'un appel effectué depuis le mobile Orange vers le numéro de renvoi. (15) L'appel est à la charge du client aux mêmes conditions tarifaires qu'un appel effectué depuis le mobile Orange vers le numéro appelé. L'utilisation de ce service depuis un téléphone fixe est facturée au coût d'une communication d'une ligne fixe vers un mobile sur la facture du fixe, et au coût d'une communication vers le numéro appelé depuis votre mobile sur la facture Orange.

| communications visio | communications dans le forfait Orange Pro | communications au-delà du forfait Orange Pro |
|---|--|--|
| <p>communications visio décomptées à la seconde dès la 1^{ère} seconde (les 15 premières secondes sont gratuites)</p> <ul style="list-style-type: none"> - vers les mobiles visio Orange et les mobiles visio des opérateurs proposant un réseau compatible - vers Livecom, PC équipés du logiciel de visiophonie Wanadoo, en France métropolitaine et Monaco - vers correspondants MaLigne visio en France métropolitaine - renvoi d'appels⁽¹⁾ <p>services complémentaires de la messagerie Orange visio décomptées à la seconde dès la 1^{ère} seconde (les 15 premières secondes sont gratuites)</p> <ul style="list-style-type: none"> - l'accès par n° long⁽²⁾ (depuis téléphone visio fixe ou mobile, consultation : 06 08 08 90 90, dépôt : 06 80 80 90 90) | <p>cf. prix de la minute dans le forfait (page 50)</p> | <p>cf. prix de la minute dans le forfait (page 50)</p> |

Jusqu'au 30/06/06, la visiophonie est au prix de la voix dans et au-delà du forfait.
A partir du 01/07/06, 1 min visio = 2 min voix

| | communications dans le forfait Orange Pro | | communications au-delà du forfait Orange Pro | |
|--|---|--|--|--|
| <p>appels vers les n° spéciaux⁽³⁾ et satellitaires décomptés à la seconde au-delà de la 1^{ère} minute indivisible</p> | prix de la minute dans le forfait | + tarif appliqué par le fournisseur de service | prix de la minute au-delà du forfait | + tarif appliqué par le fournisseur de service |
| <p>appels vers les n° courts Orange avec supplément décomptés à la seconde dès la 1^{ère} seconde</p> <ul style="list-style-type: none"> - 712 renseignements Orange - 767 dicto sms (envoi de sms dictés par téléphone) | prix de la minute dans le forfait | +0,95€/appel +0,25€/appel | prix de la minute au-delà du forfait | +0,95€/appel +0,25€/appel |
| <p>appels vers les n° courts Orange avec supplément décomptés à la seconde au-delà de la 1^{ère} minute indivisible</p> <ul style="list-style-type: none"> - 711 info et services pratiques - 789 personnalisation du mobile et divertissement - 811 banque et bourse - les numéros MEMO : BANQ (2267), CHAT (2428), HORO (4676), METE (6383), SNCF (7623), SONN (7666), TAXI (8294), TELE (8353), TONE (8663), TRAF (8723), ... - 32 82 l'info sportive | prix de la minute dans le forfait | +0,34€/min | prix de la minute au-delà du forfait | +0,34€/min |

■ appels vers l'international dans et au-delà du forfait

décomptés à la seconde au-delà de la première minute indivisible

- > communications **voix** vers les téléphones mobiles et fixes internationaux et les DOM/TOM (sauf Monaco) :
 - vers la zone 10,008€/sec soit 0,48€/min
 - vers la zone 20,009€/sec soit 0,55€/min
 - vers la zone 3 et les destinations spécifiques0,023€/sec soit 1,40€/min
 - > communications **visio** vers les téléphones visio mobiles et fixes internationaux et les DOM/TOM (sauf Monaco) :
 - vers la zone 10,008€/sec soit 0,48€/min
 - vers la zone 20,009€/sec soit 0,55€/min
 - vers la zone 3 et les destinations spécifiques0,023€/sec soit 1,40€/min
- Jusqu'au 30/06/06, la visio est au prix de la voix.
A partir du 01/07/06, 1 min de visio = 2 min voix.

■ envoi et réception de messages depuis la France métropolitaine dans et au-delà du forfait

> envoi de sms (hors supplément des services sms)

| envoi de sms | dans une option SMS/MMS | sans option SMS/MMS ou en dépassement |
|---|--------------------------|---|
| vers un mobile, un téléphone fixe ou un fax ⁽¹⁾ situé en France métropolitaine | sms inclus dans l'option | en heures pleines 0,13€/sms en heures creuses* 0,10€/sms |
| vers un mobile situé à l'international | sms inclus dans l'option | 0,15€/sms |

* Du lundi au jeudi de 21h30 à 8h et le week-end du vendredi 21h30 au lundi 8h, heures de France métropolitaine.

> réception de sms en France métropolitaine**gratuit**

(Réception de sms vocalisé du lundi au vendredi de 7h30 à 21h30 et le week-end de 10h à 22h).

> services sms

| services | | services sms Orange | | coût maximum du service/sms ⁽²⁾ |
|----------|-----------------------|----------------------------|-----------------------|--|
| services | coût d'envoi d'un sms | services sms Orange | coût d'envoi d'un sms | |
| ★ SMS+ | | 20 123 le chat Orange | | + 0,05€ |
| 3XXXX | | 2 19 19 mes sms | | + 0,05€ |
| 4XXXX | + 0,05€/sms | 2 99 92 agenda | | + 0,05€ |
| 5XXXX | + 0,20€/sms | 20 666 jeux | | + 0,05€ |
| 6XXXX | + 0,35€/sms | 20 220 sms Infos à l'acte | | + 0,10€ |
| 7XXXX | + 0,50€/sms | 20 555, 20 239 jeux | | + 0,10€ |
| 8XXXX | + 1,50€/sms | 2 08 08, 2 30 30 jeux | | + 0,20€ |
| | | 2 11 11 sonneries et logos | | + 1,50€ |

(1) La partie renvoyée de l'appel est à la charge de l'abonné Orange aux mêmes conditions tarifaires qu'un appel effectué depuis le mobile Orange vers le n° de renvoi. (2) Prix d'un appel vers un mobile. (3) Sauf les services d'annuaire et certains n° commençant par 3 dont la communication est facturée au prix d'une communication vers les mobiles des opérateurs métropolitains.

(1) Envoi de sms écrit ou vocalisé vers un téléphone fixe ou un fax en France métropolitaine (hors n° spéciaux). (2) Applicable depuis la France métropolitaine ou depuis l'international.

> inscription à un service sms

| Services * SMS+ | Inscription au service | Coût maximum du service/sms reçu ⁽¹⁾ |
|--------------------|------------------------|---|
| 38XXX | coût d'envoi d'un sms | 0€ |
| 48XXX | | 0,05€ |
| 58XXX | | 0,20€ |
| 68XXX | | 0,35€ |
| 78XXX | | 0,5€ |
| 88XXX | | 1€ |

> envoi de MMS⁽²⁾ vers la France métropolitaine ou l'international⁽³⁾

| | sans option sms/MMS (ou en dépassement des options sms/MMS) | dans une option sms/MMS |
|-------------------------------------|--|--|
| MMS texte (jusqu'à 5 Ko inclus) | 0,20€/MMS texte | 1 MMS texte inclus dans l'option sms/MMS |
| MMS photo (de 5 Ko à 100 Ko inclus) | 0,40€/MMS photo | 1 MMS photo inclus dans l'option sms/MMS |
| MMS vidéo (de 100 Ko à 300 Ko) | 0,80€/MMS vidéo | 1 MMS vidéo inclus dans l'option sms/MMS |
| MMS carte postale ⁽⁴⁾ | 1,95€/MMS carte postale | |

> réception de mms en France métropolitaine**gratuit**

> services MMS (en France métropolitaine)

- 25 286 album photo**0,40€/MMS**
- 2 19 19 stockage MMS**0,40€/MMS**
- 20 220 MMS Infos à l'acte.....**0,35€ + coût d'envoi d'un mms inclus dans le forfait**
- 20 123 rencontres : ajout/modification photo**coût d'envoi d'un mms**

■ communications WAP et WEB depuis la France métropolitaine dans et au-delà du forfait décomptées au Ko au-delà d'un premier palier de 10 Ko indivisible en 3G/EDGE/GPRS ou à la seconde dès la 1^{ère} seconde en CSD et en Wi-Fi.

| | tarification à l'unité (sans option Orange World) | avec une option Orange World |
|-------------------------------|--|-----------------------------------|
| tarification au volume | Orange World à l'unité 0,00098€/Ko | inclus dans l'option Orange World |
| tarification CSD à la durée | Orange World à l'unité 0,00017€/sec | |
| tarification Wi-Fi à la durée | Orange Wi-Fi à l'unité 0,00417€/sec | |

> communications en dépassement d'une option Orange World

| | Orange World 6€ | Orange World 10€ | Orange World 20€ | Orange World 30€ |
|-------------------------------|-----------------|------------------|------------------|------------------|
| tarification au volume | 0,00059€/Ko | 0,00039€/Ko | 0,00033€/Ko | 0,00020€/Ko |
| tarification CSD à la durée | 0,00017€/sec | 0,00011€/sec | 0,00009€/sec | 0,00006€/sec |
| tarification Wi-Fi à la durée | 0,00333€/sec | 0,00278€/sec | 0,00222€/sec | 0,00139€/sec |

→ communications depuis l'international

avec Orange Sans Frontière⁽¹⁾ (Retrouvez le détail des zones en page 4.)

■ appels voix et visio⁽²⁾ et communications WAP et WEB à la durée en CSD depuis l'international (hors Monaco)

décomptés à la seconde au-delà de la première minute indivisible

tarifs sans option Orange Sans Frontière ou en dépassement de votre option Orange Sans Frontière.

| Prix/min | depuis la zone 1 | depuis la zone 2 | depuis la zone 3 | depuis les destinations spécifiques |
|--|--|------------------|------------------|-------------------------------------|
| émission d'appels vers la France | 1€ | 1,18€ | 2,40€ | 4,50€ |
| émission d'appels vers la zone 1 | 1€ | 1,18€ | 2,40€ | 4,50€ |
| émission d'appels vers la zone 2 | 1,18€ | 1,18€ | 2,40€ | 4,50€ |
| émission d'appels vers la zone 3 | 2,40€ | 2,40€ | 2,40€ | 4,50€ |
| émission d'appels vers les destinations spécifiques | 4,50€ | 4,50€ | 4,50€ | 4,50€ |
| appel au service clients 700 ou + 33 6 07 62 64 64 | tarif d'un appel au service clients en France métropolitaine | | | |
| renvoi d'appels conditionnel vers la France métropolitaine ⁽³⁾ (y compris vers la messagerie vocale 888) | 1,34€ | 1,73€ | 3,50€ | 6,50€ |
| consultation de la messagerie vocale | 1€ | 1,18€ | 2,40€ | 4,50€ |
| rappel du déposant ⁽⁴⁾ | 1€ | 1,18€ | 2,40€ | 4,50€ |
| | + coût d'un appel en France métropolitaine | | | |

Pour tous les types d'appels autres que ceux cités dans le tableau ci-dessus, tarif de l'opérateur étranger majoré de 15%. Les appels émis depuis le réseau Nextel USA vers la France et les Etats-Unis sont facturés 1€/min. Sur les réseaux satellitaires Globalstar et Thuraya, les appels émis sont facturés 2,50€/min et les appels reçus 1,10€/min.

| Prix/min | en zone 1 | en zone 2 | en zone 3 | destinations spécifiques |
|---|--|-----------|-----------|--------------------------|
| réception d'appels | 0,34€ | 0,55€ | 1,10€ | 2€ |
| réception d'appels de notification de la messagerie vocale et fax | 0,34€ | 0,55€ | 1,10€ | 2€ |
| réception d'appel de réveil et de mémo | 0,34€ | 0,55€ | 1,10€ | 2€ |
| | + coût d'un appel en France métropolitaine | | | |

(1) Applicable depuis la France métropolitaine ou depuis l'international. (2) Envoi de messages jusqu'à 300 Ko et 5 destinataires. Service dépendant du réseau, des caractéristiques des mobiles utilisés et des formats de contenus supportés. Tarifs applicables également pour les MMS envoyés vers les n° fixes de France Télécom (hors n° spéciaux et n° d'accès WAP et WEB). (3) Service MMS disponible dans les zones de couverture des opérateurs étrangers avec lesquels Orange France a signé un accord d'itinérance 3G/EDGE/GPRS. L'émission et la réception de MMS à l'international ne sont possibles qu'entre les mobiles compatibles MMS des opérateurs métropolitains. Service dépendant des réseaux, des caractéristiques des mobiles utilisés et des formats de contenus supportés. (4) Envoi limité à 500 caractères, une photo et un destinataire par MMS carte postale (taille maximum : 300 Ko).

(1) L'accès à Orange Sans Frontière est gratuit et automatique. Résiliation possible sur simple demande au service clients. (2) Les appels visio sont facturés aux mêmes tarifs que les appels voix jusqu'au 30/06/06. A partir du 01/07/06, 1 min visio = 2 min voix. (3) La partie renvoyée de l'appel est à la charge de l'abonné Orange aux mêmes conditions tarifaires qu'un appel effectué depuis le mobile Orange vers le n° de renvoi. (4) L'appel est à la charge du client aux mêmes conditions tarifaires qu'un appel effectué depuis le mobile Orange vers le numéro rappelé. L'utilisation de ce service depuis un téléphone fixe est facturée au tarif d'une communication d'une ligne fixe vers un mobile sur la facture du fixe, et au tarif d'une communication vers le numéro rappelé depuis votre mobile sur la facture Orange.

■ envoi et réception de **messages** depuis l'international (hors supplément des services SMS)

> envoi de SMS/MMS⁽¹⁾ depuis l'international

| | dans une option SMS/MMS | sans option SMS/MMS (ou en dépassement des options SMS/MMS) |
|--|---|--|
| SMS en heures pleines | 1 SMS inclus dans l'option SMS/MMS + 0,15€ | 0,28€/SMS |
| SMS en heures creuses* | décomptés du forfait Orange Pro | 0,25€/SMS |
| MMS texte (jusqu'à 5 Ko inclus) | 1 MMS texte inclus dans l'option SMS/MMS + 0,80€ décomptés du forfait Orange Pro | 1€/MMS texte (soit 0,20€/MMS texte/destinataire + 0,80€/MMS) |
| MMS photo (de 5 Ko à 100 Ko inclus) | 1 MMS photo inclus dans l'option SMS/MMS + 0,80€ décomptés du forfait Orange Pro | 1,20€/MMS photo (soit 0,40€/MMS photo/destinataire + 0,80€/MMS) |
| MMS vidéo (de 100 Ko à 300 Ko) | 1 MMS vidéo inclus dans l'option SMS/MMS + 0,80€ décomptés du forfait Orange Pro | 1,60€/MMS vidéo (soit 0,80€/MMS vidéo/destinataire + 0,80€/MMS) |
| MMS carte postale ⁽²⁾ | 2,75€/MMS carte postale (soit 1,95€/MMS carte postal/destinataire + 0,80€/MMS) | |

* Du lundi au jeudi de 21h30 à 8h et le week-end du vendredi 21h30 au lundi 8h (heures de France métropolitaine).

> réception de SMS/MMS depuis l'international

- réception de SMS**gratuite**
- réception de MMS⁽¹⁾**0,80€/MMS**

> suppléments des services SMS et MMS..... **se reporter en page 53 « envoi et réception de messages depuis la France métropolitaine ».**

■ communications **WAP et WEB** depuis l'international

les communications WAP et WEB à l'international sont facturées hors options Orange World et décomptées par paliers de 10 Ko indivisibles en 3G/EDGE/GPRS ou à la seconde au-delà de la 1^{ère} minute indivisible en CSD ou à la seconde dès la 1^{ère} seconde en Wi-Fi

- tarification 3G/EDGE/GPRS au volume**0,15€/10 Ko**
- tarification CSD à la durée**tarif des communications voix depuis l'international (voir tableau p.55)**
- tarification Wi-Fi à la durée**0,25€/min**

→ options

■ les options **Orange Sans Frontière**

Profitez de 15% de réduction sur toutes vos communications voix, WAP et WEB à la durée et au volume vers et depuis l'Europe (zone 1).

- option Orange Sans Frontière 34€.....**34€/mois**
- option Orange Sans Frontière 85€.....**85€/mois**
- option Orange Sans Frontière 212,50€.....**212,50€/mois**

Offres soumises à un engagement de 3 mois minimum. Réduction de 15% calculée sur la base du tarif à la minute/au ko en vigueur. Les options peuvent s'utiliser en France métropolitaine vers les pays de la zone 1 ou depuis ces pays (zone 1) vers toutes les zones de couverture pour les communications WAP et WEB et pour les appels émis et reçus en zone 1. Communications décomptées à la seconde au-delà de la 1^{ère} minute indivisible pour les communications voix et CSD et par paliers de 10 Ko pour les communications WAP et WEB au volume. Les options sont non cumulables et incompatibles entre elles. Report du crédit d'un mois sur l'autre pour les clients disposant de ce service, dans la limite de l'option Orange Sans Frontière choisie. En cas de résiliation ou de changement d'option Orange Sans Frontière, le report du crédit restant est perdu.

■ les options **Orange World**

les communications WAP et WEB sont décomptées de l'option Orange World au Ko au-delà d'un premier palier de 10Ko indivisible en 3G/EDGE/GPRS ou à la seconde dès la 1^{ère} seconde en CSD et en Wi-Fi.

- option **Orange World 6€** : jusqu'à 10 Mo ou 30 min de Wi-Fi..... **6€/mois**
- option **Orange World 10€*** : télé illimitée le week-end + jusqu'à 25 Mo ou 1h de Wi-Fi**10€/mois**
- option **Orange World 20€*** : télé illimitée le week-end + jusqu'à 60 Mo ou 2h30 de Wi-Fi.....**20€/mois**
- option **Orange World 30€*** : télé illimitée le week-end + jusqu'à 150 Mo ou 6h de Wi-Fi.....**30€/mois**

Disponibles depuis un terminal compatible. Liste sur www.orange.fr. Options mensuelles comprenant des communications WAP et WEB en France métropolitaine (sous réserve que votre fournisseur d'accès ait demandé à être inclus dans l'offre). En cas de perte des réseaux 3G, EDGE et GPRS, il sera proposé aux clients de continuer en CSD à concurrence de 25h sur l'option 10€, 60h sur l'option 20€ et 150h sur l'option 30€. Les options Orange World ne se cumulent pas. Détail de l'offre et conditions spécifiques sur www.orange.fr. Wi-Fi disponible dans les hotspots d'Orange et de ses partenaires depuis un équipement compatible. * Accès illimité à la télévision en direct et à la vidéo en France métropolitaine à partir du portail Orange World Vidéo (hors contenus payants) sur les réseaux 3G/EDGE d'Orange France pendant un an à compter de la souscription, du vendredi 21h30 au lundi 8h00.

■ **Orange Premier**

des services exclusifs pour répondre à toutes vos exigences (assurance et SAV Orange Premier, Room Service...)

Offre réservée aux forfaits Orange Pro 102€ et plus (hors séries limitées)**10€/mois**

Offre gratuite pendant 6 mois. Au-delà, Orange Premier vous sera facturée 10€/mois, sauf si vous y mettez fin sur simple appel au service clients. Conditions complètes disponibles sur le web www.orange.fr.

■ les options **SMS/MMS⁽¹⁾**

Pour un usage classique :

- option SMS/MMS 3€ : jusqu'à 30 SMS/10 MMS photo**3€/mois**
- option SMS/MMS 7,5€ : jusqu'à 80 SMS/26 MMS photo**7,5€/mois**
- option SMS/MMS 12€ : jusqu'à 130 SMS/43 MMS photo**12€/mois**

Pour un usage intensif :

- option SMS/MMS 18€ : jusqu'à 180 SMS/60 MMS photo + 30 SMS vers les mobiles Orange ..**18€/mois**
- option SMS/MMS 25€ : jusqu'à 250 SMS/83 MMS photo + 50 SMS vers les mobiles Orange.....**25€/mois**

(1) Pour envoyer des SMS et des MMS sur la base de 1 MMS photo = 3 SMS. SMS et MMS en France métropolitaine (hors supplément des services SMS/MMS et MMS carte postale). Service MMS disponible depuis un mobile compatible MMS. Deux options SMS/MMS identiques ne sont pas cumulables. Les SMS/MMS non utilisés ne sont pas reportés sur le mois suivant. MMS utilisables en SMS sur la base de 1 MMS texte = 2 SMS, 1 MMS photo = 3 SMS, 1 MMS vidéo = 6 SMS.

■ **Fun tones**

- Abonnement au service de personnalisation de la tonalité d'appel**1€/mois**
- Achat de tonalité**1,50€/achat***

*Hors coût de connexion à Orange World ou d'appel au 789 ou TONE.



■ **l'option dixit**

- Option réservée aux personnes déficientes de la vue.....**gratuit**
- suivi conso vocal illimité via le 555
- + 15 appels/mois sans surtaxe au 712 (renseignements Orange)
- + 15 appels/mois sans surtaxe au 767 (dicto SMS)

Option disponible sur présentation d'un justificatif du handicap (certificat médical ou carte d'invalidité avec mention canne blanche ou étoile verte). Le coût des communications aux services de renseignements Orange ou de dicto SMS est déduit du forfait principal.

(1) Service MMS disponible dans les zones de couverture des opérateurs étrangers avec lesquels Orange France a signé un accord d'itinérance GPRS. L'émission et la réception de MMS à l'international ne sont possibles qu'entre les mobiles compatibles MMS des opérateurs métropolitains. Service dépendant des réseaux, des caractéristiques des mobiles utilisés et des formats de contenus supportés. (2) Envoi limité à 500 caractères, une photo et un destinataire par MMS carte postale (taille maximum : 300 Ko).

■ les options Orange Sécurité

l'assurance de votre mobile

- formule Découverte 3€/mois
- formule Standard 6€/mois
- formule Premium 9€/mois

Offre réservée aux abonnés d'Orange France. Conditions complètes dans la notice d'information Orange Sécurité. Orange Sécurité est un contrat d'assurance souscrit par Orange France auprès de AIG par l'intermédiaire de la SPB, société de courtage d'assurance.

■ autres options

- l'accès à Orange Sans Frontière⁽¹⁾ gratuit
- l'option mes 3 numéros préférés⁽²⁾ (1h de communications/mois) 3€/mois
- l'option filtrage d'appel 2,3€/mois
- l'option navigation GPS mobile 10€/mois
- l'option BlackBerry (60 Mo) 30€/mois
- l'option cartes jumelles⁽³⁾ 11€/mois

- l'option sms Infos (à partir de la 3^{ème} rubrique : 1,5€/mois/rubrique) 2€/mois/rubrique
- l'option sms Ligue 1 Orange 1,5€/journée de championnat
- l'option mms Infos⁽⁴⁾
 - > météo, Ligue 1 Orange, actualité, horoscope, humour, TV, People 5€/mois/rubrique
 - > cinéma 3€/mois/rubrique
 - > coquin 8€/mois/rubrique
- l'option mms Infos vidéo⁽⁴⁾
 - > humour, Ligue 1 Orange 5€/mois/rubrique
 - > coquin 8€/mois/rubrique

- les options de restriction d'appels
 - > l'option interdiction d'émission d'appels internationaux gratuit
 - > l'option interdiction de réception d'appels à l'étranger 3,6€/mois
 - > l'option émission d'appels uniquement 3,6€/mois
 - > l'option réception d'appels uniquement 3,6€/mois

- présentation de la facture détaillée avec les 10 chiffres du numéro appelé gratuit
- la facture électronique⁽⁵⁾
 - > la facture simple gratuit
 - > la facture détaillée courte gratuit
 - > la facture détaillée longue gratuit
- la facture en braille ou en caractères agrandis gratuit
- l'option mobile gagnant gratuit



(1) L'accès à Orange Sans Frontière est gratuit et automatique. Résiliation possible sur simple demande au service clients. (2) 3 n° au choix parmi les numéros du réseau fixe en France métropolitaine (hors n° spéciaux et n° d'accès WAP et WEB) et les numéros Orange. Les 3 numéros Orange choisis pour cette option doivent être différents des 3 numéros Orange choisis pour les appels illimités 24h/24, 7j/7 inclus dans les forfaits Orange Pro en remplacement des appels illimités journée 7h-17h et week-end vers tous les n° Orange. (3) Service incompatible avec la visiophonie. (4) La réception de mms à l'international fait l'objet d'une facturation complémentaire. Disponible avec un terminal compatible. (5) Option disponible en remplacement de la facture papier.



3 forfaits spécialement créés pour votre PC portable, à partir de 24€/mois : connexions en 3G, en EDGE, en GPRS, en Wi-Fi ou csd

| | | | |
|-------------------------|-------------------------|--------------------------|-------------------------------|
| | 3h 24€ | 10h 50€ | illimité 70€ |
| Prix au-delà du forfait | 0,15€/min | 0,15€/min | |

Forfaits de connexions « data only » en France métropolitaine : transmission de données en 3G, en GPRS, en EDGE, en Wi-Fi et en mode circuit (csd). Tarification à la durée quelle que soit la connexion. Les forfaits PC haut débit mobile ne permettent pas un usage voix.

Prix mensuel avec un engagement de 24 mois. Tous les forfaits PC haut débit mobile sont disponibles sur 12 mois pour 4,5€ supplémentaires par mois.

→ services gratuits

- la tarification à la seconde dès la 1^{ère} seconde (pour toutes les communications depuis la France métropolitaine, hors n^{os} spéciaux)
- le report des minutes⁽¹⁾
- le suivi conso (sur le WEB orange.fr)
- le changement de forfait PC haut débit mobile gratuit et illimité
- la facture détaillée (sur demande)
- le rapprochement des factures (si vous avez un autre abonnement chez Orange : Orange Classique, Orange Intense, Orange Pro)
- le SAV échange express⁽²⁾

Quel que soit votre opérateur de téléphonie mobile, équipez votre PC portable avec les forfaits PC haut débit mobile.

→ communications incluses dans le forfait

décomptées à la seconde dès la 1^{ère} seconde

- connexions 3G
- connexions GPRS/EDGE
- connexions Wi-Fi
- connexions csd

→ communications au-delà du forfait

■ envoi et réception de SMS

| envoi de sms | dans une option sms | sans option sms ou en dépassement |
|---|--------------------------------------|---|
| depuis la France métropolitaine vers la France métropolitaine | sms inclus dans l'option | 0,13€/sms en heures pleines 0,10€/sms en heures creuses* |
| depuis la France métropolitaine vers l'international | sms inclus dans l'option | 0,15€/sms |
| depuis l'international | sms inclus dans l'option + 0,15€/sms | 0,28€/sms en heures pleines (soit 0,13€ + 0,15€) 0,25€/sms en heures creuses* (soit 0,10€ + 0,15€) |

* Du lundi au jeudi de 21h30 à 8h et le week-end du vendredi 21h30 au lundi 8h, heures de France métropolitaine.

> services SMS

| services | | coût maximum du service/sms ⁽¹⁾ |
|----------|--------------|--|
| * SMS+ | | |
| 3XXXX | coût d'envoi | sans supplément |
| 4XXXX | | + 0,05€/sms |
| 5XXXX | d'un sms | + 0,20€/sms |
| 6XXXX | | + 0,35€/sms |
| 7XXXX | | + 0,50€/sms |
| 8XXXX | | + 1,50€/sms |

| services sms Orange | | coût maximum du service/sms ⁽¹⁾ |
|------------------------------|-----------------------|--|
| 20 123 le chat Orange | coût d'envoi d'un sms | + 0,05€ |
| 2 19 19 mes sms | | + 0,05€ |
| 2 99 92 agenda | | + 0,05€ |
| 20 666 jeux | | + 0,05€ |
| 20 220 sms Infos à l'acte | | + 0,10€ |
| 20 555, 20 239 jeux | | + 0,10€ |
| 2 08 08, 2 30 30 jeux | | + 0,20€ |
| 2 12 12 annuaire géolocalisé | | + 0,35€ |
| 2 11 11 sonneries et logos | | + 1,50€ |

> inscription à un service sms

| Services | Inscription au service | Coût maximum du service/sms reçu ⁽¹⁾ |
|----------|------------------------|---|
| * SMS+ | | |
| 38XXX | coût d'envoi d'un sms | 0€ |
| 48XXX | | 0,05€ |
| 58XXX | | 0,20€ |
| 68XXX | | 0,35€ |
| 78XXX | | 0,5€ |
| 88XXX | | 1€ |

(1) Chaque mois, le crédit non utilisé est reporté sur le mois suivant dans la limite du forfait PC haut débit mobile choisi. (2) Service réservé aux coffrets mobile PC Card 3G Orange pendant 1 an sous réserve que la panne soit couverte par la garantie. Echange contre une PC Card neuve ou remise à neuf.

(1) Applicable depuis la France métropolitaine ou depuis l'international.

→ communications depuis l'international

avec Orange Sans Frontière⁽¹⁾ (Retrouvez le détail des zones en page 4.)

décomptées par paliers de 10 Ko indivisibles en 3G/EDGE/GPRS ou à la seconde au-delà de la 1^{ère} minute indivisible en CSD, ou à la seconde dès la 1^{ère} seconde en Wi-Fi.

- > tarification 3G/EDGE/GPRS quelle que soit la zone0,15€/10 Ko soit 15,36€/Mo
- > tarification CSD : depuis la zone 11€/min
 depuis la zone 21,18€/min
 depuis la zone 32,40€/min
 depuis les destinations spécifiques4,50€/min
- > tarification Wi-Fi à la durée0,25€/min

→ options

■ les options SMS

Pour un usage classique :

- option SMS 3€ : jusqu'à 30 SMS 3€/mois
- option SMS 7,5€ : jusqu'à 80 SMS 7,5€/mois
- option SMS 12€ : jusqu'à 130 SMS 12€/mois

Pour un usage intensif :

- option SMS 18€ : jusqu'à 180 SMS + 30 SMS vers les mobiles Orange18€/mois
- option SMS 25€ : jusqu'à 250 SMS + 50 SMS vers les mobiles Orange25€/mois

SMS en France métropolitaine (hors supplément des services SMS). Deux options SMS identiques ne sont pas cumulables. Les SMS non utilisés ne sont pas reportés sur le mois suivant.

■ l'accès à Orange Sans Frontière⁽¹⁾gratuit

■ les options Orange Sans Frontière⁽¹⁾

Profitez de 15% de réduction sur toutes vos communications WAP et WEB à la durée et au volume vers et depuis l'Europe (zone 1)

- option Orange Sans Frontière 34€ 34€/mois
- option Orange Sans Frontière 85€ 85€/mois
- option Orange Sans Frontière 212,50€ 212,50€/mois

Offres soumises à un engagement de 3 mois minimum. Réduction de 15% calculée sur la base du tarif à la minute/au ko en vigueur. Les options peuvent s'utiliser en France métropolitaine vers les pays de la zone 1 ou depuis ces pays (zone1) vers toutes les zones de couverture pour les communications WAP et WEB. Communications décomptées par paliers de 10 Ko. Les options sont non cumulables et incompatibles entre elles. Report du crédit d'un mois sur l'autre pour les clients disposant de ce service, dans la limite de l'option Orange Sans Frontière choisie. En cas de résiliation ou de changement d'options Orange Sans Frontière, le report du crédit restant est perdu.

■ l'option Orange Sécurité

l'assurance de votre mobile

- formule Découverte 3€/mois
- formule Standard 6€/mois
- formule Premium 9€/mois

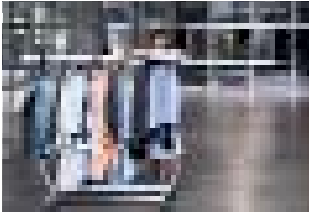
Offre réservée aux abonnés d'Orange France. Conditions complètes dans la notice d'information Orange Sécurité. Orange Sécurité est un contrat d'assurance souscrit par Orange France auprès de AIG par l'intermédiaire de la SPB, société de courtage d'assurance.



| | mobicarte et Orange Zap sans engagement | les forfaits M6 mobile et Orange Zap |
|--|---|--|
| Frais de mise en service | gratuit | gratuit |
| Frais de gestion liés à la portabilité entrante du numéro | 15€ | 15€ |
| Suspension du forfait (suspension de 1 à 3 mois dans la limite d'une suspension par année glissante) | N.D. | N.D. |
| Suspension temporaire de ligne en cas de perte ou de vol | gratuit | gratuit |
| Renouvellement de la carte SIM en cas de perte, de vol, ou en cas de carte bloquée/détériorée par le client (dans les cas non couverts par la garantie en cas de vol) | 20€ | 20€ |
| + Frais d'expédition (hors France métropolitaine) | 7€ | 7€ |
| Déblocage de la carte SIM par le serveur vocal 700 ou 722 par le WEB orange.fr ou par le minitel 3615 Orange | gratuit | gratuit |
| Déblocage de la carte SIM par un conseiller clients | gratuit | 7,50€ (1 ^{er} déblocage gratuit) |
| Changement de numéro de téléphone | N.D. | 18€ |
| Changement de numéro préférentiel (mes 3 numéros préférés) | N.D. | N.D. |
| Changement de mode de paiement (le passage au prélèvement automatique est gratuit) | N.D. | 7,50€ |
| Facture détaillée sur 4 mois consécutifs | N.D. | gratuit |
| Duplicata de facture | N.D. | 3€ |
| Duplicata de contrat | N.D. | 7,50€ |
| Téléchargement du répertoire 20 n ^{os} par le service clients | 3€ | 2,30€ (1 ^{er} téléchargement gratuit) |
| Fourniture du code de désimlockage par le service clients : changement de réseau (gratuit après 6 mois d'abonnement ou 6 mois après le 1 ^{er} appel pour la mobicarte) | 76€ | 76€ |
| Dépôt de garantie exigé dans les cas suivants : - absence de justificatif de domicile fixe en France métropolitaine ou RIB ou cheque annulé - inscription au fichier PREVENTEL - mode paiement autre que le prélèvement automatique | N.D. N.D. N.D. | 530€ 530€ 76€ |
| Avance sur consommation (souscription à Orange Sans Frontière dans les cas prévus aux conditions spécifiques d'abonnement) | N.D. | N.D. |

N.D. : non disponible.

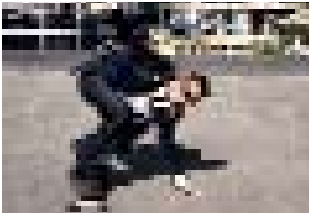
| les forfaits Orange Classique | les forfaits Orange Intense | les forfaits Orange Pro | les forfaits PC haut débit mobile |
|--|--|--|--|
| gratuit | gratuit | gratuit | gratuit |
| 15€ | 15€ | 15€ | 15€ |
| N.D. | 4,50€ | 4,50€ | 4,50€ |
| gratuit | gratuit | gratuit | gratuit |
| 20€ | 20€ | 20€ | 20€ |
| 7€ | 7€ | 7€ | 7€ |
| gratuit | gratuit | gratuit | gratuit (non disponible via le 700) |
| 7,50€ (1 ^{er} déblocage gratuit) | 7,50€ (1 ^{er} déblocage gratuit) | 7,50€ (1 ^{er} déblocage gratuit) | 7,50€ (1 ^{er} déblocage gratuit) |
| 18€ | 18€ | 18€ | N.D. |
| 3€ (1 ^{er} changement gratuit) | 3€ (1 ^{er} changement gratuit) | 3€ (1 ^{er} changement gratuit) | 3€ (1 ^{er} changement gratuit) |
| 7,50€ | 7,50€ | 7,50€ | 7,50€ |
| gratuit | gratuit | gratuit | gratuit |
| 3€ | 3€ | 3€ | 3€ |
| 7,50€ | 7,50€ | 7,50€ | 7,50€ |
| 2,30€ (1 ^{er} téléchargement gratuit) | 2,30€ (1 ^{er} téléchargement gratuit) | 2,30€ (1 ^{er} téléchargement gratuit) | N.D. |
| 76€ | 76€ | 76€ | 76€ |
| 530€ | 530€ | 530€ | 530€ |
| 530€ 76€ | 530€ 76€ | 530€ 76€ | 530€ 76€ |
| 228€ | 228€ | N.D. | 228€ |



Vous avez choisi un forfait à volonté (Orange Classique, Intense ou Pro) et vous souhaitez changer pour un forfait bloqué sans changer de numéro :

- > votre période d'engagement est terminée**gratuit**
- > votre période d'engagement n'est pas terminée**30€**

(en cas de changement vers un forfait bloqué depuis une offre souscrite avec Privilège 24 mois, vous restez engagés sur 24 mois et ne bénéficiez plus de la réduction de 4,5€ par mois)



Vous avez choisi un forfait bloqué avec engagement (Orange Zap ou M6 mobile by Orange) ou un forfait à volonté (Orange Classique, Intense, ou Pro) et vous souhaitez changer pour une offre sans engagement :

- > Votre demande ne pourra être prise en compte qu'une fois la période d'engagement de votre forfait actuel (forfait bloqué ou à volonté) terminée. Ce changement est gratuit.

Quels documents présenter lors de votre souscription à une offre Orange ?

Vous êtes un particulier

- copie d'une pièce d'identité en cours de validité
- un RIB, un RIP ou un RICE en cas de prélèvement automatique
- un chèque annulé ou à 0€
- un justificatif de domicile s'il y a divergence entre les différentes pièces justificatives

Vous représentez une personne morale

- un extrait Kbis de moins de 3 mois
- copie d'une pièce d'identité au nom du souscripteur
- un RIB, un RIP ou un RICE en cas de prélèvement automatique
- un chèque annulé ou à 0€
- éventuellement, une attestation du responsable de la société autorisant le signataire à souscrire le contrat (+ une pièce d'identité du signataire)

Pour activer l'illimité KDO

N° Vert 0 800 25 12 03

(gratuit depuis un fixe en France métropolitaine
et depuis un mobile Orange)

Pour plus d'informations, contactez-nous au

N° Vert 0 800 830 800

(gratuit depuis un fixe en France métropolitaine)

ou auprès de votre **service clients**

ou connectez-vous sur le WEB www.orange.fr